



КАТАЛОГ ТЕХНИКИ LIUGONG

Архангельск (8182)63-90-72
Астана +7(7172)727-132
Белгород (4722)40-23-64
Брянск (4832)59-03-52
Владивосток (423)249-28-31
Волгоград (844)278-03-48
Вологда (8172)26-41-59
Воронеж (473)204-51-73
Екатеринбург (343)384-55-89
Иваново (4932)77-34-06
Ижевск (3412)26-03-58
Казань (843)206-01-48

Калининград (4012)72-03-81
Калуга (4842)92-23-67
Кемерово (3842)65-04-62
Киров (8332)68-02-04
Краснодар (861)203-40-90
Красноярск (391)204-63-61
Курск (4712)77-13-04
Липецк (4742)52-20-81
Магнитогорск (3519)55-03-13
Москва (495)268-04-70
Мурманск (8152)59-64-93
Набережные Челны (8552)20-53-41

Нижний Новгород (831)429-08-12
Новокузнецк (3843)20-46-81
Новосибирск (383)227-86-73
Орел (4862)44-53-42
Оренбург (3532)37-68-04
Пенза (8412)22-31-16
Пермь (342)205-81-47
Ростов-на-Дону (863)308-18-15
Рязань (4912)46-61-64
Самара (846)206-03-16
Санкт-Петербург (812)309-46-40
Саратов (845)249-38-78

Смоленск (4812)29-41-54
Сочи (862)225-72-31
Ставрополь (8652)20-65-13
Тверь (4822)63-31-35
Томск (3822)98-41-53
Тула (4872)74-02-29
Тюмень (3452)66-21-18
Ульяновск (8422)24-23-59
Уфа (347)229-48-12
Челябинск (351)202-03-61
Череповец (8202)49-02-64
Ярославль (4852)69-52-93

| | | |
|-----------|-------------------------------|-----------|
| 1 | ФРОНТАЛЬНЫЕ ПОГРУЗЧИКИ | 3 |
| 2 | ЭКСКАВАТОРЫ | 20 |
| 3 | ЭКСКАВАТОРЫ-ПОГРУЗЧИКИ | 31 |
| 4 | БУЛЬДОЗЕРЫ | 36 |
| 5 | АВТОГРЕЙДЕРЫ | 41 |
| 6 | ДОРОЖНЫЕ КАТКИ | 48 |
| 7 | ВИЛОЧНЫЕ ПОГРУЗЧИКИ | 53 |
| 8 | МИНИ ПОГРУЗЧИКИ | 60 |
| 9 | КАРЬЕРНАЯ ТЕХНИКА | 63 |
| 10 | АВТОБЕТОНОСМЕСИТЕЛИ | 71 |
| 11 | БЕТОНОНАСОСЫ | 75 |

1

ФРОНТАЛЬНЫЕ ПОГРУЗЧИКИ



Фронтальный погрузчик LiuGong CLG 816



| | |
|-----------------------------|-------------------|
| Грузоподъемность (не менее) | 1600 кг |
| Объем ковша | 0.8 куб. м. |
| Двигатель | YTR4105G69 |
| Мощность двигателя | 65 л.с. |
| Гидравлика | Kawasaki (Япония) |
| Эксплуатационная масса | 5300 кг. |
| Высота выгрузки | 2404 мм |
| Рабочий цикл | 8.6 с |
| Вырывное усилие | 62 кН |
| Габаритные размеры (ДхШхВ) | 5460x1932x2865 мм |

Небольшая по размерам и очень маневренная машина, ориентированная на работы в стесненных условиях. Преимуществом является невысокая цена, малые габаритные размеры. При этом колесный погрузчик CLG 816 обладает всеми достоинствами данного типа машин.

Технологическое оснащение:

- На машине установлен рядный 4-х цилиндровый дизельный двигатель YTR4105G69 с водяным охлаждением, оборудован электрическим датчиком уровня топлива
- За счёт оптимального соотношения эксплуатационной массы машины к мощности двигателя фронтальный погрузчик CLG 816 способен преодолеть подъём в 30°
- На данном погрузчике применяется усовершенствованная гидравлическая система всемирно известного производителя Kawasaki (Япония). Сдвоенные цилиндры рулевого управления обеспечивают более простое и точное управление.
- Кабина (ROBS-FOBS) имеет сверхнизкий уровень шума, большой панорамный обзор и оборудована в стандартной комплектации: кондиционером, печкой, автомагнитолой и ящиком для хранения личных вещей.

Фронтальный погрузчик LiuGong CLG 836



| | |
|----------------------------------|-----------------------|
| Эксплуатационная масса | 10300 кг |
| Грузоподъемность (не менее) | 3000 кг |
| Объем ковша | 1.7 куб. м. |
| Двигатель | Weichai WP6G125E22 |
| Мощность двигателя | 125 л.с. |
| Макс. полезный крутящий момент | 500 Нм |
| Объем двигателя | 6 л |
| Макс. скорость (передняя/задняя) | 35/14,5 км/ч |
| Угол поворота | 43 ° |
| Рабочее давление в гидросистеме | 17 МПа |
| Тормозная система | гидравлическая |

| | |
|-----------------------------|-------------------|
| Трансмиссия | Liugong |
| Высота выгрузки | 2910 мм |
| Рабочий цикл | 9 с. |
| Макс. усилие резания ковшом | 100 кН |
| Размер шин | 17,5-25 |
| Макс. глубина копания | 6615 мм |
| Габаритные размеры (ДхШхВ) | 6880х2480х3297 мм |
| Клиренс | 322 мм |

Фронтальный погрузчик с объемом ковша 1,7 куб. м. и грузоподъемностью 3 тонны.

Технологическое оснащение:

- На машине установлен рядный 6-и цилиндровый дизель Weichai WP6G125E22, зарекомендовавший себя как экономичный двигатель, выбросы которого соответствуют экологическому классу TIER II.
- Трансмиссия планетарная гидромеханическая и мосты производства LiuGong.
- Кабина имеет большой панорамный обзор и оборудована в стандартной комплектации: печкой, автомагнитолой и ящиком для хранения личных вещей.
- Дополнительный топливный фильтр «Sepac-2000» (Германия) с трехступенчатой системой очистки дизельного топлива, с подогревом, с отстойником для влаги.

Фронтальный погрузчик LiuGong CLG 835



| | |
|------------------------------------|------------------|
| Грузоподъемность (не менее) | 3000 кг |
| Объем ковша | 1,8 куб. м. |
| Двигатель | DUETZ PD 226B-6 |
| Мощность двигателя | 125 л.с. |
| Эксплуатационная масса | 11 200 кг. |
| Высота выгрузки | 2911 мм |
| Рабочий цикл | 9 с |
| Вырывное усилие | 93,5 кН |
| Статическая нагрузка опрокидывания | 100 кН |
| Размер шин | 17,5-25 |
| Габаритные размеры (ДхШхВ) | 6760х2456х3238мм |

Машина с объемом ковша 1,8 куб. м. и грузоподъемностью 3 тонны. Обладает оригинальными конструктивными решениями: двухтурбинный гидротрансформатор и планетарная коробка передач. Является наиболее востребованным погрузчиком в общестроительных работах ввиду небольших размеров, хорошей производительности и невысокой цены.

Технологическое оснащение:

- На машине установлен рядный 6-и цилиндровый дизельный двигатель DUETZ TD 226B-6 с низким шумом, экономным расходом топлива и высокой мощностью.

- Трансмиссия планетарная гидромеханическая и мосты производства LiuGong.
- На данном погрузчике применяется усовершенствованная гидравлическая система всемирно известного производителя Kawasaki (Япония). Сдвоенные цилиндры рулевого управления обеспечивают более простое и точное управление.
- Кабина (ROBS-FOBS) имеет сверхнизкий уровень шума, большой панорамный обзор и оборудована в стандартной комплектации: кондиционером, печкой, автомагнитолой и ящиком для хранения личных вещей.

Фронтальный погрузчик LiuGong CLG 842



| | |
|-----------------------------|-------------------|
| Грузоподъемность (не менее) | 4000 кг |
| Объем ковша | 2.3 куб. м. |
| Двигатель | Cummins 6BT5.9 |
| Мощность двигателя | 165 л.с. |
| Трансмиссия | ZF 4WG180 |
| Гидравлика | Kawasaki (Япония) |
| Эксплуатационная масса | 14300 кг. |
| Высота выгрузки | 2900 мм |
| Рабочий цикл | 9.9 с |
| Вырывное усилие | 125 кН |
| Размер шин | 20.5-25 |
| Габаритные размеры (ДхШхВ) | 7257x2766x3347 мм |

Оптимальная машина для работы на строительных площадках, на бетонных заводах. Отличительной особенностью является высокая производительность и маневренность. Может оснащаться ковшом, находящимся в пределах габаритных размеров, что позволяет эксплуатировать погрузчик CLG 842 на дорогах общего пользования, и другим навесным оборудованием.

Технологическое оснащение:

- На машине установлен рядный 6-ти цилиндровый дизельный двигатель Cummins 6BT5.9 - C165 (Англия) с непосредственным впрыском, с низким шумом, экономным расходом топлива и высокой мощностью. Также доступна модификация фронтального погрузчика LiuGong CLG 842 с оригинальными мостами «ZF» (Германия).
- На данном погрузчике применяется усовершенствованная гидравлическая система всемирно известного производителя Kawasaki (Япония).
- Кабина ROPS-FOPS имеет сверхнизкий уровень шума, большой панорамный обзор и оборудована в стандартной комплектации: кондиционером, печкой, автомагнитолой и ящиком для хранения личных вещей.
- Вся техника LiuGong прошла сертификацию по стандартам ISO-9001; ISO-14001 и уже имеют лицензию на работу в карьере и горных условиях!

Фронтальный погрузчик Liugong CLG 842 с быстросъемным оборудованием.

| | |
|-----------------------------|-------------------|
| Грузоподъемность (не менее) | 4000 кг |
| Объем ковша | 2.1 куб. м. |
| Двигатель | Cummins 6BT5.9AA |
| Мощность двигателя | 170л.с. |
| Трансмиссия | гидромеханическая |
| Гидравлика | Parker (США) |
| Эксплуатационная масса | 13700 кг |
| Высота выгрузки | 2900 мм |
| Рабочий цикл | 9.9 с |
| Вырывное усилие | 125 кН |
| Размер шин | 20.5-25 |
| Габаритные размеры (ДхШхВ) | 7257×2766×3347 мм |



Универсальная машина для работы на строительных площадках, лесозаготовках. Отличительной особенностью является высокая производительность, многофункциональность и маневренность.

Базовая комплектация:

- Квик-капpler (быстросъемное оборудование)
- Ковш, 2,1 м. куб.
- Вилы грузовые, длина пальцев 1,5 м.

Технологическое оснащение:

- На машине установлен рядный 6-ти цилиндровый дизельный двигатель Cummins 6BT5.9 — C165 (Англия) с непосредственным впрыском, с низким шумом, экономным расходом топлива и высокой мощностью. Также доступна модификация фронтального погрузчика LiuGong CLG 842 с оригинальными мостами «ZF» (Германия).
- На данном погрузчике применяется усовершенствованная двухконтурная гидравлическая система всемирно известного производителя Parker (США)
- Кабина ROPS-FOPS имеет сверхнизкий уровень шума, большой панорамный обзор и оборудована в стандартной комплектации: кондиционером, печкой, автомагнитолой и ящиком для хранения личных вещей.
- Дополнительный топливный фильтр «Separ-2000» (Германия) с трехступенчатой системой очистки дизельного топлива, с подогревом, с отстойником для влаги.
- Вся техника LiuGong прошла сертификацию по стандартам ISO-9001; ISO-14001.

Фронтальный погрузчик LiuGong ZL50CN

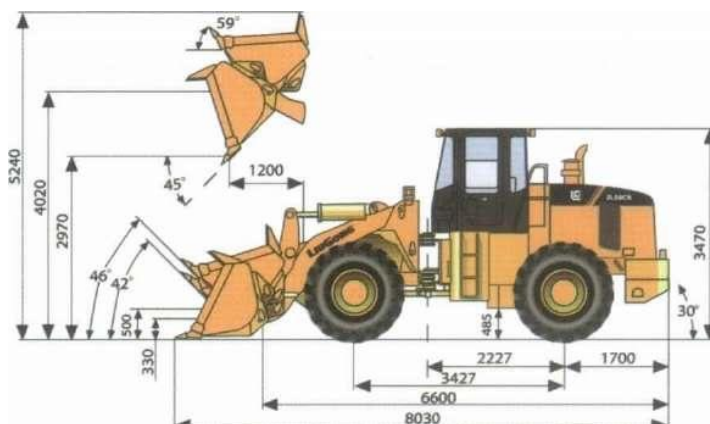
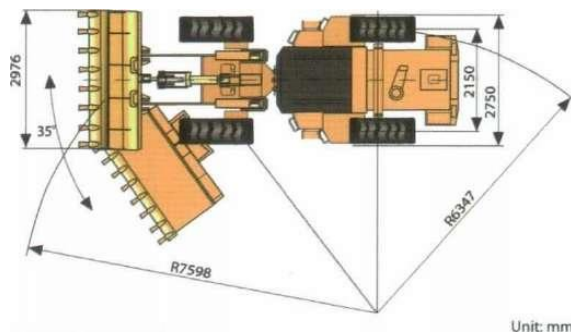
| | |
|------------------------------------|-----------------------------------|
| Двигатель | Weichai WD 10G220-E23 |
| Полная мощность | 162 кВт (220 л.с.) / 2000 об/мин |
| Полезная мощность | 154 кВт (206 л.с.) / 2,000 об/мин |
| Регулирование выбросов в атмосферу | Tier 2 /Stage II |
| Макс, крутящий момент | 900 нМ/ 1,300 -1,500 об/мин |
| Объем (насоса) | 9.7 л |
| Кол-во цилиндров | 6 |
| Тип трансмиссии | переключение под нагрузкой |



| | |
|---|-----------------------------------|
| Вариатор | двухступенчатый, 4-х компонентный |
| Макс, скорость движения, вперед | 38 км/ч |
| Макс, скорость движения, назад | 16 км/ч |
| Кол-во передач, вперед | 2 |
| Кол-во передач, назад | 1 |
| Дифференциал переднего типа | обычный |
| Дифференциал заднего типа | обычный |
| Колебания мостов | ±11° |
| Конфигурация | шарнирно-сочлененная |
| Давление разгрузки | 12 МПа |
| Тип рабочего тормоза | сухой дисковый суппорт |
| Активация рабочего тормоза | пневмогидравлическая |
| Тип стояночного тормоза | ручное пневматическое управ-е |
| Тип главного насоса | шестереночный |
| Главное давление разгрузки | 17 МПа |
| Подъем | 6.5 с |
| Время выгрузки | 1.5 с |
| Время опускания | 3.5 с |
| Макс. Время полного цикла | 11.5 с |
| Опрокидывающая нагрузка - прямо | 13,622 кг |
| Опрокидывающая нагрузка - полный оборот | 11,327 кг |
| Вырывное усилие на ковше | 167КН |
| Макс.угол копания на макс.высоте | 45° |
| Высота выгрузки, произв-ть на макс, высоте | 2,970 мм |
| Вылет кромки ковша, произв-ть на макс, высоте | 1,200 мм |
| Макс. Высота шарнирного пальца | 4,020 м |
| Макс. Глубина копания на уровне ковша | 60 м |
| Угол возврата ковша на уровне грунта | 42° |
| Угол возврата ковша при перемещении | 46° |
| Угол возврата ковша на максимальной высоте | 59 |
| Длина при опущенном ковше | 8,030 мм |
| Ширина по внешнему краю шин | 2,750 мм |
| Колесная база | 3,427 мм |
| Колея | 2,150 мм |
| Угол разворота, в обе стороны | 35° |
| Размер шин | 23.5 - 25 |
| Эксплуатационная масса | 16,500 кг |
| Стандартный объем ковша | 3 м ³ |

Технологическое оснащение:

- LiuGong ZL50CN прошел все необходимые сертификационные испытания и имеет разрешение на эксплуатацию в России благодаря наличию усиленной кабины ROPS/FOPS и двигателю, выбросы которого соответствуют экологическому классу TIER II. Также, уже в стандартной комплектации погрузчика присутствуют кондиционер и магнитола.
- Погрузчик оснащается системой автоматического перевода двигателя на режим малого газа при отсутствии нагрузки и новой коробкой передач. Эти системы были полностью разработаны Liugong Machinery. Сочетание новых систем с усовершенствованным гидротрансформатором позволяет достичь экономии топлива на 8%.
- На погрузчике данной модели установлен дизельный двигатель, номинальная частота вращения коленвала которого понижена до 2000 об/мин. Это не только снижает расход топлива, но и уменьшает вибрацию и шум, а также повышает надежность.
- Площадь кабины увеличена на 27%, а площадь остекления на 51%. На кабине установлены зеркала, открывающие прекрасный обзор оператору. Усовершенствован кондиционер воздуха.
- Простота в обслуживании погрузчика LiuGong ZL50CN объясняется легким доступом к двигателю, удобным расположением ключевых компонентов и точек заправки жидкостей.



Фронтальный погрузчик LiuGong CLG 855N



| | |
|--|----------------------|
| Эксплуатационная масса | 16700 кг |
| Грузоподъемность | 5000 кг |
| Объем ковша | 3 м ³ |
| Двигатель | Cummins 6LT9.3 |
| Мощность двигателя | 220 л.с. |
| Максимальный полезный крутящий момент | 890 Н м |
| Объем двигателя | 9,3 л. |
| Количество скоростей(передние/задние) | 2/1 |
| Максимальная скорость движения (передняя/задняя) | 40/16 км/ч |
| Угол поворота | 36 ° |
| Рабочее давление в гидросистеме | 18 МПа |
| Тормозная система | Пневматическая |
| Трансмиссия | LiuGong, планетарная |
| Высота выгрузки | 3120 мм |

| | |
|--------------------------------------|---|
| Рабочий цикл | 10,7 с. |
| Максимальное усилие вырывания ковшом | 167 кН |
| Размер шин | 23,5-25 |
| Рулевой механизм | Шарнирно–сочленённая рама, с полным гидроприводом |
| Габариты | 7900×2970×3450 мм |
| Клиренс | 485 мм |

Фронтальный погрузчик с объемом ковша 3 куб. м. и грузоподъемностью 5 тонн.

Технологическое оснащение:

Удлиненная база.

Удлиненная база машины, а также колесная база длиной 3427 мм обеспечивают повышенную устойчивость, особенно при работе в тяжелых условиях.



Кабина повышенной обзорности.

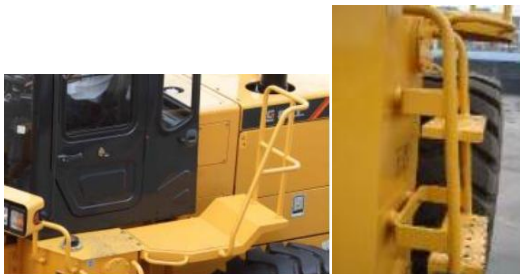
- Обеспечивает комфортную и безопасную работу оператора.
- Между сиденьем оператора и приборной доской достаточно свободного места для удобной работы.
- Замок зажигания находится под выходом отопителя, обеспечивает удобство включения двигателя
- В кабине есть подстаканник, бокс для хранения вещей, держатель верхней одежды и головного убора, резиновый коврик.



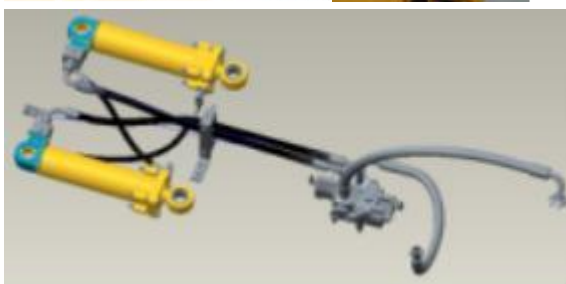
Удобная посадка на рабочее место. Двери кабины оператора открываются с двух сторон, что обеспечивает беспрепятственный доступ к органам управления. Открывающееся наполовину окно обеспечивает приток свежего воздуха и общение оператора с людьми вне машины.



Площадка большой площади при выходе из кабины и ступени с противоскользящим покрытием обеспечивают безопасное попадание и выход из кабины.



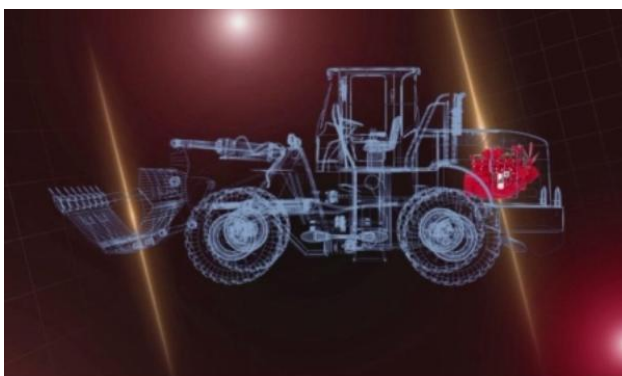
Лучшие возможности при рулении. Новая разработка инженеров позволила увеличить диаметр штока цилиндра до 50 мм, позволяет увеличить скорость руления.



Легкий доступ при обслуживании. Двигатель, вентилятор двигателя и фильтры двигателя расположены в одном месте. Доступ к ним обеспечивается открытием крышки капота.

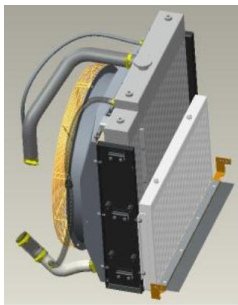


Двигатель Cummins. Компания Cummins специально разработала двигатели серии 6LT9.3 для фронтальных погрузчиков. Они обеспечивают лучший крутящий момент и долгий срок службы.



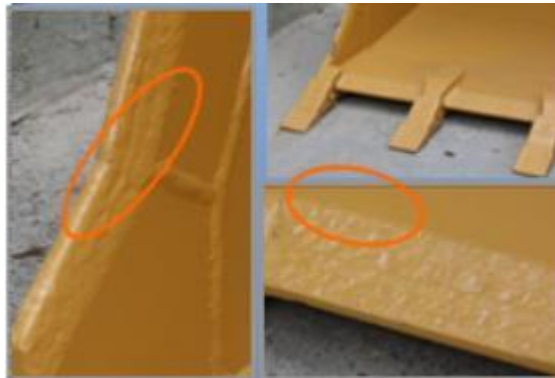
Новая конструкция радиатора.

Водяной радиатор и радиатор масла гидравлики расположены таким образом, что подвергаются охлаждению воздухом напрямую от вентилятора, что обеспечивает лучший приток воздуха и охлаждение.

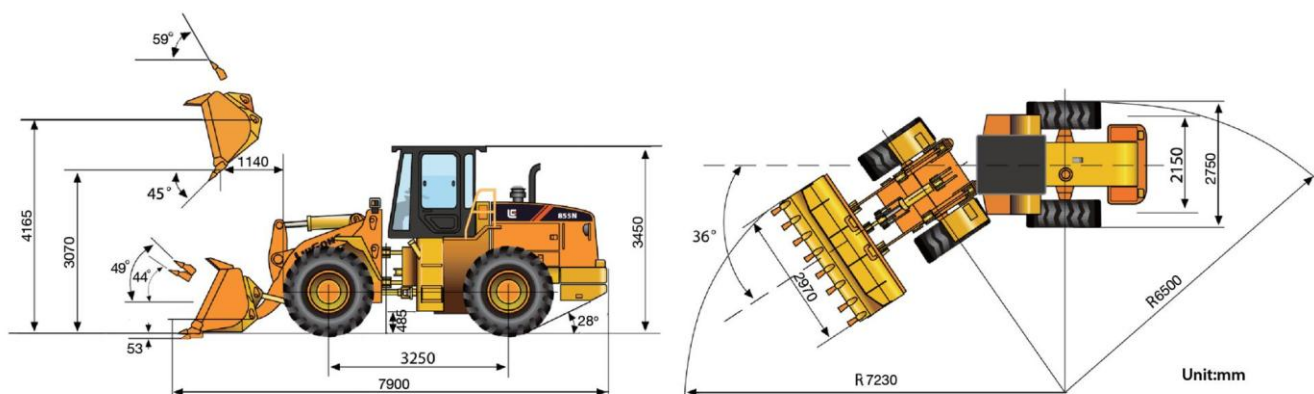


Усиленное навесное оборудование.

Метод наложенной сварки обеспечивает усиление конструкции ковша и его износостойчивость.



- На машине установлен рядный 6-и цилиндровый дизель Guanxi Cummins зарекомендовавший себя как экономичный двигатель, выбросы которого соответствуют экологическому классу TIER II.
- Трансмиссия планетарная гидромеханическая и мосты производства LiuGong.
- Кабина погрузчика оборудована системой ROPS/FOPS, кондиционером, джойстиковым управлением.
- Кабина имеет большой панорамный обзор и оборудована в стандартной комплектации: печкой, автомагнитолой и ящиком для хранения личных вещей.
- Дополнительный топливный фильтр «Serag-2000» (Германия) с трехступенчатой системой очистки дизельного топлива, с подогревом, с отстойником для влаги.



Фронтальный погрузчик LiuGong CLG 856



| | |
|------------------------------------|-------------------|
| Грузоподъемность (не менее) | 5000 кг |
| Объем ковша | 3 куб. м. |
| Двигатель | Cummins 6СТА8.3 |
| Мощность двигателя | 215 л.с. |
| Трансмиссия | ZF 4WG200 |
| Гидравлика | Kawasaki (Япония) |
| Эксплуатационная масса | 16800 кг |
| Высота выгрузки | 3100 мм |
| Рабочий цикл | 11.5 с |
| Вырывное усилие | 160 кН |
| Статическая нагрузка опрокидывания | 105 кН |
| Габаритные размеры (ДхШхВ) | 8060x2976x3467 мм |

Наиболее привлекательная из большегрузных машин – LiuGong CLG 856. По стоимости и аналогичным техническим характеристикам не имеет аналогов среди российских и зарубежных производителей. Машина применима как на строительных площадках, так и во время горных работ.

Технологическое оснащение:

- На машине установлен двигатель Cummins 6СТА8.3 - С215, с непосредственным впрыском, с низким шумом, экономным расходом топлива и высокой мощностью. Также доступна модификация фронтального погрузчика LiuGong CLG 856 с оригинальными мостами «ZF» (Германия).
- Погрузчик может быть ковшом с увеличенной высотой выгрузки (высота разгрузки при опущенном ковше на 45° составляет 4500 мм, что позволяет загружать ж/д вагоны).
- На данном погрузчике применяется усовершенствованная гидравлическая система всемирно известного производителя Kawasaki (Япония). Сдвоенные цилиндры рулевого управления обеспечивают более простое и точное управление.
- Кабина ROPS-FOPS имеет сверхнизкий уровень шума, большой панорамный обзор и оборудована в стандартной комплектации: кондиционером, печкой, автомагнитолой и ящиком для хранения личных вещей.
- Вся техника LiuGong прошла сертификацию по стандартам ISO-9001; ISO-14001 и уже имеют лицензию на работу в карьере и горных условиях!

Фронтальный погрузчик LiuGong CLG 856L



| | |
|------------------------------------|-------------------|
| Грузоподъемность (не менее) | 5000 кг |
| Объем ковша | 2,7 куб. м. |
| Двигатель | Cummins 6СТА8.3 |
| Мощность двигателя | 215 л.с. |
| Трансмиссия | ZF 4WG200 |
| Гидравлика | Kawasaki (Япония) |
| Эксплуатационная масса | 16800 кг |
| Высота выгрузки | 4500 мм |
| Вырывное усилие | 160 кН |
| Статическая нагрузка опрокидывания | 105 кН |

Наиболее привлекательная из большегрузных машин – LiuGong CLG 856. По стоимости и аналогичным техническим характеристикам не имеет аналогов среди российских и зарубежных производителей. Машина применима как на строительных площадках, так и во время горных работ.

Технологическое оснащение:

- На машине установлен двигатель Cummins 6СТА8.3 — С215, с непосредственным впрыском, с низким шумом, экономным расходом топлива и высокой мощностью. Также доступна модификация фронтального погрузчика LiuGong CLG 856 с оригинальными мостами «ZF» (Германия).
- На данном погрузчике применяется усовершенствованная гидравлическая система всемирно известного производителя Kawasaki (Япония). Сдвоенные цилиндры рулевого управления обеспечивают более простое и точное управление.
- Кабина ROPS-FOPS имеет сверхнизкий уровень шума, большой панорамный обзор и оборудована в стандартной комплектации: кондиционером, печкой, автомагнитолой и ящиком для хранения личных вещей.
- Дополнительный топливный фильтр «Serag-2000» (Германия) с трехступенчатой системой очистки дизельного топлива, с подогревом, с отстойником для влаги.
- Вся техника LiuGong прошла сертификацию по стандартам ISO-9001; ISO-14001 и уже имеют лицензию на работу в карьере и горных условиях!

Фронтальный погрузчик LiuGong CLG 856H



| | |
|--------------------|-----------------------------------|
| Двигатель | Cummins 6LTAA9.3 |
| Мощность двигателя | 162 кВт (217 лс) при 2,200 об/мин |
| Операционная масса | 17100 кг |
| Объем ковша | 3,3 куб. м. |
| Вырывное усилие | 173 кН |
| Высота выгрузки | 3100 мм |

Технические характеристики

Двигатель

| | |
|----------------------|-----------------------------------|
| Стандарт выбросов CO | Tier 2 / Евро II |
| Производитель | Cummins |
| Модель | 6LTAA9.3 |
| Мощность | 162 кВт (217 л.с.) / 2,200 об/мин |
| Крутящий момент | 940 Нхм |
| Объем | 9.3 л |
| Количество Цилиндров | 6 |
| Аспирация | Турбонаддув воздушный |

Трансмиссия

| | |
|--|---------------------------------|
| Тип трансмиссии | Counter shaft, Power shift |
| Гидротрансформатор | Одноступенчатый, Трехэлементный |
| Максимальная скорость передвижения, вперед | 40.7 км/ч |
| Максимальная скорость передвижения, назад | 24.7 км/ч |
| Количество передач вперед | 4 |
| Количество передач назад | 3 |

Мосты

| | |
|------------------------------------|-----------------------|
| Дифференциал передний, Тип | Конвекционный |
| Дифференциал задний, Тип | Конвекционный |
| Колебания мостов | ±12° |
| Руление | |
| Конфигурация рулевой системы | Сочлененная |
| Давление разгрузки рулевой системы | 18 МПа |
| Тормоза | |
| Тип ножного тормоза | Дисковый с суппортом |
| Включение ножного тормоза | Аэрогидравлическое |
| Тип парковочного тормоза | Контроль гибким валом |
| Включение парковочного тормоза | Механическое |
| Гидравлическая система | |
| Тип основного насоса | Шестеренчатый |
| Основное давление | 20.7 МПа |
| Подъем | 5.7 сек |
| Опрокидывание | 1.3 сек |
| Опускание | 3 сек |
| Рабочий цикл | 10 сек |
| Размеры | |
| Длина с опущенным ковшом | 8,253 мм |
| Ширина по колесам | 2,750 мм |
| Колесная база | 3,320 мм |
| Ширина по осям шин | 2,150 мм |
| Клиренс | 431 мм |
| Радиус разворота по ковшу | 6,914 мм |
| Типоразмер Шин | 23.5 — 25 |

Заправочные емкости

| | |
|----------------------------------|-------|
| Тпливный бак | 300 л |
| Моторное масло | 18 л |
| Система охлаждения | 42 л |
| Гидравлическая система | 236 л |
| Трансмиссия и гидротрансформатор | 45 л |
| Мосты, каждый | 33 L |

Фронтальный погрузчик LiuGong CLG 862



| | |
|------------------------------------|-------------------|
| Грузоподъемность (не менее) | 6000 кг |
| Объем ковша | 3.5 куб. м. |
| Двигатель | Cummins 6СТА 8.3 |
| Мощность двигателя | 240 л.с. |
| Трансмиссия | ZF 4WG200 |
| Гидравлика | Kawasaki (Япония) |
| Эксплуатационная масса | 19300 кг. |
| Высота выгрузки | 3200 мм |
| Рабочий цикл | 10,3 с |
| Вырывное усилие | 198 кН |
| Статическая нагрузка опрокидывания | 124 кН |
| Габаритные размеры (ДхШхВ) | 8480x3010x3467 мм |

Машина с объемом ковша 3,5 куб.м, грузоподъемностью 6 тонн. Фронтальный погрузчик LiuGong CLG 862 предназначен для работы в карьере, на металлургических предприятиях, а также на предприятиях добывающей промышленности.

Технологическое оснащение:

- На машине установлен рядный 6-ти цилиндровый дизельный двигатель Cummins 6СТА8.3 - С240 с непосредственным впрыском. Также доступна модификация фронтального погрузчика LiuGong CLG 862 с оригинальными мостами «ZF» (Германия).
- Трансмиссия «ZF» (Германия) - планетарная полуавтоматическая с переключением передач без разрыва потока мощности.
- На данном погрузчике применяется усовершенствованная гидравлическая система всемирно известного производителя Kawasaki (Япония). Сдвоенные цилиндры рулевого управления обеспечивают более простое и точное управление.
- Автоматическая система выравнивания ковша, оснащенная системой пилот контроль.
- Кабина ROPS-FOPS имеет сверхнизкий уровень шума, большой панорамный обзор и оборудована в стандартной комплектации: кондиционером, печкой, автомагнитолой и ящиком для хранения личных вещей.
- Вся техника LiuGong прошла сертификацию по стандартам ISO-9001; ISO-14001 и уже имеют лицензию на работу в карьере и горных условиях!

Фронтальный погрузчик LiuGong CLG 877



| | |
|------------------------------------|-----------------------|
| Грузоподъемность (не менее) | 7000 кг |
| Объем ковша | 4 м ³ |
| Двигатель | Cummins 6LTAA8.9-C295 |
| Мощность двигателя | 223 л.с. |
| Трансмиссия | ZF4WG258 |
| Эксплуатационная масса | 25320 кг |
| Высота выгрузки | 3200 мм |
| Рабочий цикл | 11.6 с |
| Вырывное усилие | 218 кН |
| Статическая нагрузка опрокидывания | 162 кН |
| Габаритные размеры (ДхШхВ) | 9113x2966x3580 мм |

Тяжелая карьерная машина с объемом ковша 4 м³ и грузоподъемностью 7 тонн. Погрузчик оборудован системой охлаждения трансмиссии и тормозов. Машина предназначена для работы в тяжелых условиях и на тяжелых грунтах, способна работать до 24 часов в сутки.

Технологическое оснащение:

- На машине установлен рядный 6-ти цилиндровый дизельный двигатель Cummins 6LTAA8.9-C295
- с низким шумом, экономным расходом топлива и высокой мощностью, соответствует стандарту американского агентства по охране окружающей среды.
- Трансмиссия «ZF» 4WG 258 (Германия) — планетарная полуавтоматическая с переключением передач без разрыва потока мощности.
- Усовершенствованная гидравлическая система всемирно известного производителя Kawasaki (Япония). Сдвоенные цилиндры рулевого управления обеспечивают более простое и точное управление
- Дополнительный топливный фильтр «Separ-2000» (Германия) с трехступенчатой системой очистки дизельного топлива, с подогревом, с отстойником для влаги.
- В стандартной комплектации фронтальный погрузчик LiuGong CLG 877:
 - центральная система смазки «Vogel» (Германия);
 - предпусковой подогреватель «Eberspacher» (Германия);
 - топливный фильтр тонкой очистки Separ 2000 (Германия);

- Кабина ROPS-FOPS имеет сверхнизкий уровень шума, большой панорамный обзор и оборудована в стандартной комплектации: кондиционером, печкой, автомагнитолой и ящиком для хранения личных вещей.
- Вся техника LiuGong прошла сертификацию по стандартам ISO-9001; ISO-14001 и уже имеют лицензию на работу в карьере и горных условиях!

Фронтальный погрузчик LiuGong CLG 888



| | |
|------------------------------------|-------------------|
| Грузоподъемность (не менее) | 8000 кг |
| Объем ковша | 4.5 куб.м. |
| Двигатель | Cummins QSM11 |
| Мощность двигателя | 310 л.с. |
| Трансмиссия | ZF 4WG310 |
| Эксплуатационная масса | 28500 кг. |
| Высота выгрузки | 3300 мм |
| Рабочий цикл | 11.6 с |
| Вырывное усилие | 260 кН |
| Статическая нагрузка опрокидывания | 181 кН |
| Габаритные размеры (ДхШхВ) | 9350x3445x3852 мм |

Тяжелая карьерная машина с объемом ковша 4,5 куб.м. и грузоподъемностью 8 тонн. Погрузчик оборудован системой охлаждения трансмиссии и тормозов. Машина предназначена для работы в тяжелых условиях и на тяжелых грунтах, способна работать до 24 часов в сутки.

Технологическое оснащение:

- На машине установлен рядный 6-ти цилиндровый дизельный двигатель Cummins QSM11-S310 (США) с низким шумом, экономным расходом топлива и высокой мощностью, соответствует стандарту американского агентства по охране окружающей среды.
- Трансмиссия «ZF» 4WG 310 (Германия) - планетарная полностью автоматическая с переключением передач без разрыва потока мощности.
- Мосты серии «ZF» AP 420/R (Германия). Самоблокирующийся дифференциальный механизм, мосты мокрого типа (в масляной ванне).
- Усовершенствованная гидравлическая система всемирно известного производителя Kawasaki (Япония). Сдвоенные цилиндры рулевого управления обеспечивают более простое и точное управление
- В стандартной комплектации фронтальный погрузчик LiuGong CLG 888:
 - центральная система смазки «Vogel» (Германия);
 - предпусковой подогреватель «Eberspacher» (Германия);
 - топливный фильтр тонкой очистки Separ 2000 (Германия);
- Кабина ROPS-FOPS имеет сверхнизкий уровень шума, большой панорамный обзор и оборудована в стандартной комплектации: кондиционером, печкой, автомагнитолой и ящиком для хранения личных вещей.
- Вся техника LiuGong прошла сертификацию по стандартам ISO-9001; ISO-14001 и уже имеют лицензию на работу в карьере и горных условиях!

2

ЭКСКАВАТОРЫ



Гусеничный экскаватор Liugong CLG 904C



| | |
|---------------------------------|-------------------|
| Эксплуатационная масса | 3950 кг |
| Двигатель | Yanmar TNV-88 |
| Мощность двигателя | 38 л.с. |
| Объем ковша (геометрический) | 0,11 куб. м. |
| Ширина гусеницы | 300 мм |
| Макс. высота копания | 5000 мм |
| Макс. расстояние копания | 5220 мм |
| Макс. глубина копания | 3100 мм |
| Габариты | 5140x1520x2500 мм |

Гидравлический экскаватор CLG 904C. Новая модель массой 3950 кг, с объемом ковша 0,11 куб.м. Данный экскаватор предназначен для проведения работ в условиях стесненного пространства или при небольших объемах работ (выкапывание неглубоких траншей, укладывание бордюрного камня, благоустройство территории). На экскаваторе установлены резиновые гусеницы, что позволяет, выполнять работы не боясь повредить дорожного полотна.

Двигатель: YANMAR TNV-88 (Япония) EPA Tier II, высокопроизводительный дизельный с электронным управлением, низким потреблением топлива и низким уровнем шума

Комплектация:

- Силовая установка и трансмиссия европейских производителей.
- Климат-контроль и мощный отопитель кабины.
- Магнитола + акустика.
- Джойстиковые органы управления
- Просторная и комфортабельная кабина, с системой защитой оператора ROBS/FOBS.
- Лицензия на работу в карьере и горных условиях.
- Усиленные оборудование: стрела, рукоять и ковш
- Система автоматического регулирования х.х.
- Бортовой компьютер
- Дополнительный топливный фильтр «Sepac-2000» (Германия) с трехступенчатой системой очистки дизельного топлива, с подогревом, с отстойником для влаги.

Гусеничный экскаватор Liugong CLG 908C



| | |
|---------------------------------|-------------------|
| Эксплуатационная масса | 7500 кг |
| Двигатель | Cummins B3.3 |
| Мощность двигателя | 65 л.с |
| Объем ковша (геометрический) | 0,36 куб.м |
| Длина гусеницы | 2230 мм |
| Ширина гусеницы | 450 мм |
| Макс. высота копания | 5080 мм |
| Макс. расстояние копания | 6225 мм |
| Макс. глубина копания | 4150 мм |
| Габариты | 6130x2200x2580 мм |

Масса машины составляет 7,5 тонн, объем ковша 0,36 куб.м. Небольшие габариты экскаватора позволяют ему работать в зданиях и сооружениях, как при их постройке, так и при разрушении. В базовом варианте экскаватор CLG 908C оснащен гидравлической разводкой для подключения навесного оборудования.

На машине применена гидросистема всемирно известного производителя *Kawasaki* (Япония), двигатель *Cummins* (Великобритания, агрегатная сборка), ходовая часть *ITM* (Италия), приборы *VDO* (Япония), гидропровода *Manuli* (Италия). Новые системы управления двигателем, усилены все рабочие элементы.

Комплектация:

- Силовая установка и трансмиссия европейских производителей.
- Климат-контроль и мощный отопитель кабины.
- Магнитола + акустика.
- Джойстиковые органы управления
- Просторная и комфортабельная кабина, с системой защитой оператора ROBS/FOBS.
- Дополнительный топливный фильтр «Seraq-2000» (Германия) с трехступенчатой системой очистки дизельного топлива, с подогревом, с отстойником для влаги.
- Лицензия на работу в карьере и горных условиях.
- Усиленное оборудование: стрела, рукоять и ковш
- Система автоматического регулирования х.х.
- Бортовой компьютер
- Предпусковой подогреватель «EBERSPACHER».

Гусеничный экскаватор Liugong CLG 915D

| | |
|----------------------------|---------------------|
| Эксплуатационная масса, кг | 13500 |
| Двигатель | Cummins 4BТAA3.9 |
| Мощность двигателя , л.с. | 82 кВт |
| Объем ковша | 0,55 м ³ |
| Длина гусеницы | 3010 мм |
| Ширина гусеницы | 600 мм |
| Макс. высота копания | 8620 мм |
| Макс. расстояние копания | 8320 мм |
| Макс. глубина копания | 5518 мм |
| Габариты | 7726×2600×2760 мм |

Масса машины составляет 13,5 тонн, объем ковша 0,55 м³. Небольшие габариты экскаватора позволяют ему работать в зданиях и сооружениях, как при их постройке, так и при разрушении. В базовом варианте экскаватор CLG 915C оснащен гидравлической разводкой для подключения навесного оборудования.

На машине применена гидросистема всемирно известного производителя *Kawasaki* (Япония), двигатель *Cummins* (Великобритания, агрегатная сборка), ходовая часть *ITM* (Италия), приборы *VDO* (Япония), гидропровода *Manuli* (Италия). Новые системы управления двигателем, усилены все рабочие элементы.

Комплектация:

- Силовая установка и трансмиссия европейских производителей.
- Климат-контроль и мощный отопитель кабины.
- Бортовой компьютер, магнитола + акустика.



- Джойстиковые органы управления
- Просторная и комфортабельная кабина, с системой защиты оператора ROBS/FOBS.
- Дополнительный топливный фильтр «Separ-2000» (Германия) с трехступенчатой системой очистки дизельного топлива, с подогревом, с отстойником для влаги.
- Усиленные оборудование: рама, стрела, рукоять и ковш
- Система автоматического регулирования х.х.
- Предпусковой подогреватель «EBERSPACHER».

Гусеничный экскаватор Liugong CLG 920D

| | |
|--|-------------------------------------|
| Эксплуатационная масса, кг | 20500 кг |
| Двигатель | Cummins 6BT 5.9-C |
| Мощность двигателя , л.с. | 152 л.с./1950 об./мин |
| Скорость движения (по передачам) | 5 км/ч (высокая) 3 км/ч (низкая) |
| Скорость поворота платформы | 12 об/мин |
| Объем ковша | 0,73-1м ³ |
| Давление на грунт, кПа | 45,8 |
| Усилие копания ковша, кН | 145/159 |
| Усилие копания рукояти, кН | 95/103 |
| Рабочее давление в гидросистеме, МПа | 31,8/33,3 |
| Основной поток, л/мин | 2 x 210 |
| Объем топливного бака, л | 412 |
| Объем гидробака, л | 230 |
| Угол преодолеваемого уклона | 35° |
| Длина рукояти | 2910 |
| Длина контакта гусеницы с поверхностью | 3370 мм |
| Ширина гусеницы | 600 мм/ 800 мм опция |
| Макс. высота копания | 9540 мм |
| Макс. расстояние копания | 9705 мм |
| Макс. глубина копания | 6615 мм |
| Габариты | 9690×2800×3100 мм |



Модернизированная модель экскаватора CLG 920 D массой 20500 кг и объемом ковша 0,73-1 м³. В экскаваторе CLG 920 D появился ряд особенностей, поднявших данную модель на новый уровень. Претерпели изменения системы управления двигателем, усилены все рабочие элементы. По содержанию вредных веществ в выбросах отвечает требованиям Tier 2/ Euro II.

Технологическое оснащение:

- На машине применена гидросистема всемирно известного производителя Kawasaki (Япония), двигатель Cummins (Великобритания, агрегатная сборка), ходовая часть ITM (Италия), приборы VDO (Япония), гидропровода Manuli (Италия). Новые системы управления двигателем, усилены все рабочие элементы.
- Высокотехнологичный двигатель Cummins отвечает экологическим стандартам Tier II и оснащен системой CAPS, которая автоматически оптимизирует мощность в зависимости от нагрузки и условий движения, что значительно снижает расход топлива.

- X-образная рама, изготовленная из высококачественной стали с применением сварочных полуавтоматов имеет повышенную жесткость и стойкость к ударным нагрузкам.
- Силовая установка и трансмиссия европейских производителей.
- Климат-контроль и мощный отопитель кабины.
- Магнитола + акустика.
- Джойстиковые органы управления.
- Просторная и комфортабельная кабина, с системой защиты оператора ROBS/FOBS, стеклами Triplex с защитой от UV и панорамным остеклением.
- Дополнительный топливный фильтр «Separ-2000» (Германия) с трехступенчатой системой очистки дизельного топлива, с подогревом, с отстойником для влаги.
- Усиленные оборудование: стрела, рукоять и ковш.
- Гидравлические линии экскаватора надежно защищены от повреждения падающими предметами.
- Бортовой компьютер.
- Вся техника LiuGong прошла сертификацию по стандартам ISO-9001 ; ISO-14001

Гусеничный экскаватор Liugong CLG 922D



| | |
|---------------------------------|---------------------|
| Эксплуатационная масса | 22 000 кг |
| Двигатель | Cummins B5.9-C |
| Мощность двигателя | 152 л.с. |
| Объем ковша (геометрический) | 1 м ³ |
| Длина гусеницы | 3650 мм |
| Ширина гусеницы | 600 мм/800 мм опция |
| Макс. высота копания | 9500 мм |
| Макс. расстояние копания | 9850 мм |
| Макс. глубина копания | 6615 мм |
| Габариты | 9690x2990x3100 мм |

Модернизированная модель экскаватора CLG 922D массой 22000 кг и объемом ковша 1 м³. В экскаваторе CLG 922D появился ряд особенностей, поднявших данную модель на новый уровень. Претерпели изменения системы управления двигателем, усилены все рабочие элементы. По содержанию вредных веществ в выбросах отвечает требованиям Tier 2/ Euro II.

Технологическое оснащение:

- На машине применена гидросистема всемирно известного производителя Kawasaki (Япония), двигатель Cummins (Великобритания, агрегатная сборка), ходовая часть ITM (Италия), приборы VDO (Япония), гидропровода Manuli (Италия). Новые системы управления двигателем, усилены все рабочие элементы.
- Силовая установка и трансмиссия европейских производителей.

- Климат-контроль и мощный отопитель кабины.
- Магнитола + акустика.
- Джойстиковые органы управления
- Просторная и комфортабельная кабина, с системой защитой оператора ROBS/FOBS.
- Дополнительный топливный фильтр «Serag-2000» (Германия) с трехступенчатой системой очистки дизельного топлива, с подогревом, с отстойником для влаги.
- Усиленные оборудование: стрела, рукоять и ковш
- Бортовой компьютер
- Вся техника LiuGong прошла сертификацию по стандартам ISO-9001 ; ISO-14001

Гусеничный экскаватор LiuGong CLG 225C



| | |
|------------------------------|-----------------------|
| Эксплуатационная масса | 21500 кг |
| Двигатель | Cummins B5.9-C |
| Мощность двигателя | 145 л.с. |
| Объем ковша (геометрический) | 1,05 куб.м. |
| Длина гусеницы | 3650 мм |
| Ширина гусеницы | 600 мм |
| Макс. высота копания | 6720 мм |
| Макс. расстояние копания | 9820 мм |
| Макс. глубина копания | 6350 мм |
| Габариты | 9525 x 2990 x 2890 мм |

Модернизированная модель экскаватора CLG 220 LC массой 21500 кг и объемом ковша 1,05 куб.м. В экскаваторе CLG 225C появился ряд особенностей, поднявших данную модель на новый уровень. Претерпели изменения системы управления двигателем, усилены все рабочие элементы.

Технологическое оснащение:

- На машине применена гидросистема всемирно известного производителя *Kawasaki* (Япония), двигатель *Cummins* (Великобритания, агрегатная сборка), ходовая часть *ITM* (Италия), приборы *VDO* (Япония), гидропровода *Manuli* (Италия). Новые системы управления двигателем, усилены все рабочие элементы.
- Силовая установка и трансмиссия европейских производителей.
- Климат-контроль и мощный отопитель кабины.
- Магнитола + акустика.
- Джойстиковые органы управления
- Просторная и комфортабельная кабина, с системой защитой оператора ROBS/FOBS.
- Дополнительный топливный фильтр «Serag-2000» (Германия) с трехступенчатой системой очистки дизельного топлива, с подогревом, с отстойником для влаги.
- Усиленные оборудование: стрела, рукоять и ковш
- Система автоматического регулирования х.х.
- Бортовой компьютер
- Вся техника LiuGong прошла сертификацию по стандартам ISO-9001 ; ISO-14001 и имеют лицензию на работу в карьере и горных условиях!

Гусеничный экскаватор LiuGong CLG 925D



| | |
|------------------------------|--------------------|
| Эксплуатационная масса | 25500 кг |
| Двигатель | Cummins B5.9-C |
| Мощность двигателя | 170 л.с. |
| Объем ковша (геометрический) | 1.2 м ³ |
| Длина гусеницы | 3840 мм |
| Ширина гусеницы | 600 мм |
| Макс. высота копания | 6750 мм |
| Макс. расстояние копания | 10390 мм |
| Макс. глубина копания | 7000 мм |
| Габариты | 9960x3190x3040 мм |

Главным отличием от предшествующих моделей является наличие электронных систем (система автоматического регулирования мощности двигателя, система контроля нагрузки на рабочее оборудование, гидравлику и двигатель, а также диагностическая система контроля над всем оборудованием экскаватора) а также удлиненной рукояти.

На машине применена гидросистема всемирно известного производителя Kawasaki (Япония), двигатель Cummins (Великобритания, агрегатная сборка), ходовая часть ITM (Италия), приборы VDO (Япония), гидропровода Manuli (Италия). Новые системы управления двигателем, усилены все рабочие элементы.

Комплектация:

- Силовая установка и трансмиссия европейских производителей.
 - Климат-контроль и мощный отопитель кабины.
 - Магнитола + акустика.
 - Джойстиковые органы управления
 - Просторная и комфортабельная кабина, с системой защитой оператора ROBS/FOBS.
 - Дополнительный топливный фильтр «Sepag-2000» (Германия) с трехступенчатой системой очистки дизельного топлива, с подогревом, с отстойником для влаги.
 - Лицензия на работу в карьере и горных условиях.
 - Усиленные оборудование: стрела, рукоять и ковш
 - Система автоматического регулирования х.х.
 - Бортовой компьютер
- Предпусковой подогреватель «EBERSPACHER».

Гусеничный экскаватор LiuGong CLG 925LL



| | |
|------------------------------|--------------------|
| Эксплуатационная масса | 23800 кг |
| Двигатель | Cummins 6BTA5.9-C |
| Мощность двигателя | 170 л.с. |
| Объем ковша (геометрический) | 0.5 м ³ |
| Длина гусеницы | |
| Ширина гусеницы | 2590 мм |
| Макс. высота копания | 10570 мм |
| Макс. расстояние копания | 14350 мм |
| Макс. глубина копания | 11875 мм |
| Габариты | 12558x3190x3190 мм |

Главным отличием от предшествующих моделей является наличие электронных систем (система автоматического регулирования мощности двигателя, система контроля нагрузки на рабочее оборудование, гидравлику и двигатель, а также диагностическая система контроля над всем оборудованием экскаватора).

На машине применена гидросистема всемирно известного производителя *Kawasaki* (Япония), двигатель *Cummins* (Великобритания, агрегатная сборка), ходовая часть *ITM* (Италия), приборы *VDO* (Япония), гидропровода *Manuli* (Италия). Новые системы управления двигателем, усилены все рабочие элементы.

Техника *LiuGong* позиционируется как прямой конкурент корейским фирмам *Hyundai* и *Doosan-Daewoo*. Вся техника *LiuGong* прошла сертификацию по стандартам ISO-9001 ; ISO-14001 и уже имеют лицензию на работу в карьере и горных условиях!

Комплектация:

- Силовая установка и трансмиссия европейских производителей.
 - Климат-контроль и мощный отопитель кабины.
 - Магнитола + акустика.
 - Джойстикомые органы управления
 - Просторная и комфортабельная кабина, с системой защиты оператора ROBS/FOBS.
 - Дополнительный топливный фильтр «Serag-2000» (Германия) с трехступенчатой системой очистки дизельного топлива, с подогревом, с отстойником для влаги.
 - Лицензия на работу в карьере и горных условиях.
 - Усиленное оборудование: стрела, рукоять и ковш
 - Система автоматического регулирования х.х.
 - Бортовой компьютер
- Предпусковой подогреватель «EBERSPACHER»

Гусеничный экскаватор LiuGong CLG 930E

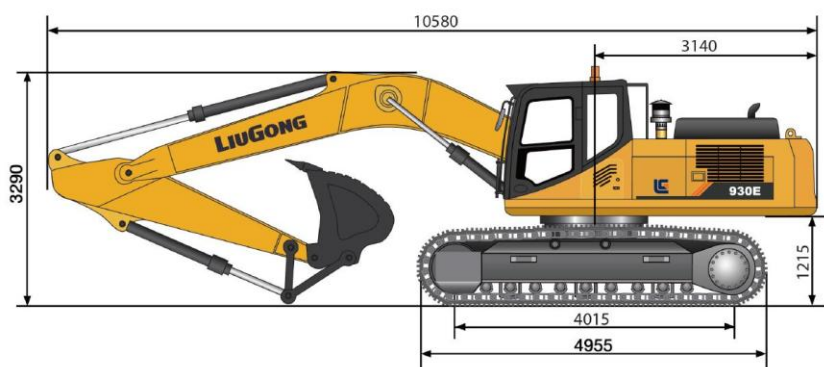


| | |
|--|------------------------------------|
| Эксплуатационная масса, кг | 31300 |
| Двигатель | Cummins C8.3 |
| Мощность двигателя, л.с. | 222.6 л.с./1900 об./мин |
| Скорость поворота платформы, об/мин | 10,3 |
| Объем ковша (геометрический) | 1,4 куб. м. |
| Давление на грунт, МПа | 34,3 |
| Усилие копания ковша, кН | 203 |
| Усилие копания рукояти, кН | 149 |
| Основной поток, л/мин | 532 |
| Объем топливного бака, л | 520 |
| Объем гидробака, л | 195 |
| Длина контакта гусеницы с поверхностью, мм | 4015 |
| Ширина гусеницы, мм | 600 (стандарт) /700/800/900(опции) |
| Макс. высота копания, мм | 10240 |
| Макс. расстояние | 10453 |

копания, мм

Макс. глубина копания, мм 7300

Габариты 10580×3190×3220 мм



Гусеничный экскаватор LiuGong CLG 936LC



| | |
|------------------------------|---------------------|
| Эксплуатационная масса | 36 200 кг |
| Двигатель | Cummins 6CAT8.3-260 |
| Мощность двигателя | 264 л.с. |
| Объем ковша (геометрический) | 1.6 м3 |
| Длина гусеницы | |
| Ширина гусеницы | 800 мм |
| Макс. высота копания | 7160 мм |
| Макс. расстояние копания | 11100 мм |
| Макс. глубина копания | 7340 мм |
| Габариты | 11167x3172x3190 мм |

Инновационный дизайн, легкий доступ к узлам и агрегатам, современные технические решения - все это о гидравлическом экскаваторе CLG 936 LC. При операционном весе 36 200 кг, экскаватор оснащен мощным двигателем Cummins (264 л.с.). Экскаватор полностью соответствует нормам Euro 1 по содержанию вредных веществ в выхлопных газах. Сварная ходовая рама, жестко приваренные держатели гусениц, направляющие ролики, опорные и поддерживающие катки имеют плавающие уплотнения, благодаря чему не требуют смазки в течение продолжительного времени.

На машине применена гидросистема всемирно известного производителя Kawasaki (Япония), двигатель Cummins (Великобритания, агрегатная сборка), ходовая часть ITM (Италия), приборы VDO (Япония), гидропровода Manuli (Италия). Новые системы управления двигателем, усилены все рабочие элементы.

Техника LiuGong позиционируется как прямой конкурент корейским фирмам Hyundai и Doosan-Daewoo. Вся техника LiuGong прошла сертификацию по стандартам ISO-9001 ; ISO-14001 и уже имеют лицензию на работу в карьере и горных условиях!

Комплектация:

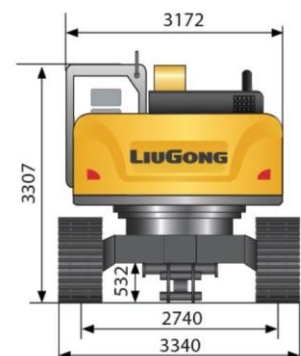
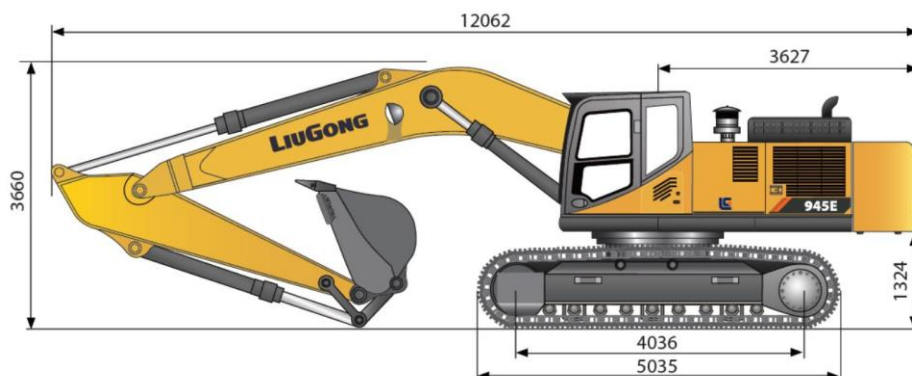
- Силовая установка и трансмиссия европейских производителей.
- Климат-контроль и мощный отопитель кабины.
- Магнитола + акустика.

- Джойстиковые органы управления
- Просторная и комфортабельная кабина, с системой защиты оператора ROBS/FOBS.
- Дополнительный топливный фильтр «Серга-2000» (Германия) с трехступенчатой системой очистки дизельного топлива, с подогревом, с отстойником для влаги.
- Лицензия на работу в карьере и горных условиях.
- Усиленное оборудование: стрела, рукоять и ковш
- Система автоматического регулирования х.х.
- Бортовой компьютер
- Предпусковой подогреватель «EBERSPACHER».

Гусеничный экскаватор LiuGong CLG 945E



| | |
|--|-------------------------------------|
| Эксплуатационная масса, кг | 45500 |
| Двигатель | Cummins QSM11 |
| Мощность двигателя, л.с. | 399,6 л.с./1800 об./мин |
| Скорость движения (по передачам) | 5 км/ч (высокая) 3 км/ч (низкая) |
| Скорость поворота платформы, об/мин | 8,5 |
| Объем ковша, м³ | 2,2 |
| Усилие копания ковша, кН | 288 |
| Усилие копания рукояти, кН | 225 |
| Основной поток, л/мин | 760 |
| Объем топливного бака, л | 650 |
| Объем гидробака, л | 290 |
| Длина контакта гусеницы с поверхностью, мм | 4036 |
| Ширина гусеницы, мм | 600 (стандарт) |
| Макс. высота копания, мм | 10790 |
| Макс. расстояние копания, мм | 11810 |
| Макс. глубина копания, мм | 7860 |
| Габариты | 12062x3340x3307 мм |



Unit: mm

Колесный экскаватор LiuGong CLG W915E

| | |
|----------------------------------|--|
| Эксплуатационная масса | 15000 кг |
| Двигатель | Cummins 4BТAA3.9 |
| Мощность двигателя | 126 л.с. |
| Скорость движения (по передачам) | 30 км/ч (высокая) 7,6 км/ч (низкая) |
| Объем ковша | 0,6-0,8 м ³ |
| Усилие копания ковша | 77,4 кН |
| Усилие копания рукояти | 69,4 кН |
| Угол преодолеваемого уклона | 35° |
| Колесная база | 2800мм |
| Макс. высота копания | 8300 мм |
| Макс. расстояние копания | 7564мм |
| Макс. глубина копания | 4640 мм |
| Габариты, д×ш×в | 7390×2540×3208 мм |



Технологические преимущества:

- Высокая производительность, энергосбережение, надежность, прочность, безопасность, комфорт, легкость в управлении, удобство в обслуживании.
- Продуманная и надежная система управления с большим разнообразием режимов работы позволяют достичь высокой эффективности и низкого уровня потребления топлива.
- Возможность работы в двух режимах – рабочий и передвижения, в режиме передвижения существует возможность использовать круиз-контроль, что делает работу безопасной и удобной.
- Превосходная устойчивость достигается при использовании переднего отвала и аутригеров.
- Продуманная и надежная полноприводная трансмиссия, позволяющая адаптировать работу экскаватора к любой местности.
- Кабина ROPS, с повышенной обзорностью, соответствует стандартам ISO, с освещением по периметру
- Компоновка узлов и механизмы колесного экскаватора Liugong CLG W915E обеспечивают легкий доступ и удобство обслуживания.
- Экскаватор оборудован гидролинией, позволяющей навешивать дополнительное оборудование, например: гидромолот, гидробур, гидронажницы, грейфер, щетку и т. д.

3

ЭКСКАВАТОРЫ-ПОГРУЗЧИКИ



Многоцелевой экскаватор-погрузчик LiuGong CLG 766



| | |
|----------------------------|---------------------|
| Эксплуатационная масса | 8 000 кг |
| Двигатель | DUETZ TD 226 B4 |
| Мощность двигателя | 95 л.с. |
| Объем фронтального ковша | 1,0 м ³ |
| Объем экскаваторного ковша | 0,21 м ³ |
| Глубина копания | не менее 4330 мм |
| Г/п экскаваторного ковша | 1600 кг |
| Высота разгрузки | 2670 мм |
| Вылет кромки ковша | 723 мм |
| Дорожный просвет | 300 |
| Гидравлическая система | Kawasaki (Япония) |
| Панель приборов | VDO (Германия) |
| РВД | Manuli (Италия) |
| Трансмиссия | Carraro |

Экскаватор-погрузчик LiuGong CLG 766 по многим характеристикам превосходит аналогичную продукцию именитых европейских производителей. Широкий спектр навесного оборудования позволяет машинам LiuGong CLG 766 работать с разнообразным грузом, будь то сыпучий, кусковой или волокнистый материал. Экскаватор-погрузчик LiuGong CLG 766 считается оптимальным продуктом для Российского рынка по соотношению цена / качество / производительность! Представленный Вашему вниманию универсальный экскаватор - погрузчик LiuGong CLG 766 хорошей проходимостью в пересеченной местности, простотой в управлении и надежностью. На каждую единицу строительно-погрузочной техники предоставляются сертификаты соответствия государственного образца.

Рабочие органы LiuGong CLG 766: грейфер многочелюстной и электромагнитная плита для погрузки металлолома, грейферный захват для бревен, труб и других длинномеров, грейфер для сыпучих материалов и др. Высокоэффективная конструкция погрузчика позволяет использовать его практически в любых условиях.

Технологическое оснащение:

- Экскаватор-погрузчик оборудован ковшом «4 в 1», тем самым обеспечивается его работа как бульдозера, ф/п, грейфера и ф/п с челюстным захватом.
- На данной машине применена гидросистема всемирно известного производителя Kawasaki (Япония), двигатель DUETZ TD 226 B4 (Германия, агрегатная сборка), трансмиссия Carraro (Италия, агрегатная сборка).
- Магнитола + акустика.
- Климат-контроль.
- Дополнительная секция в гидрораспределителе под гидромолот.
- Гидроразводка под гидрооборудование с гидрозамками
- Джойстиковые органы управления
- Дополнительный топливный фильтр «Separ-2000» с трехступенчатой системой очистки дизельного топлива, с подогревом, с отстойником для влаги.
- Усиленные оборудование: стрела, рукоять и ковш
- Система автоматического регулирования х.х.
- Дополнительный предпусковой подогреватель двигателя «Hydronic»
- Бортовой компьютер.
- автомагнитола, акустика и кондиционер.
- рабочий цикл погрузчика составляет всего 9 сек
- самоблокирующимся межосевым дифференциалом повышенного трения, что обеспечит Вашему погрузчику прекрасную проходимость и маневренность.
- широчайший спектр навесного оборудования
- кресло оператора Grammer (Германия)
- продукция LiuGong сертифицирована по стандартам ISO-9001; ISO-1400

Многоцелевой экскаватор-погрузчик LiuGong CLG 777



| | |
|----------------------------|---------------------|
| Эксплуатационная масса | 8 000 кг |
| Двигатель | DUETZ TD 226 B4 |
| Мощность двигателя | 95 л.с. |
| Объем фронтального ковша | 1,0 м ³ |
| Объем экскаваторного ковша | 0,21 м ³ |
| Глубина копания | не менее 4330 мм |
| Г/п экскаваторного ковша | 1600 кг |
| Высота разгрузки | 2670 мм |
| Вылет кромки ковша | 723 мм |
| Дорожный просвет | 300 |
| Гидравлическая система | Kawasaki (Япония) |
| Панель приборов | VDO (Германия) |
| РВД | Manuli (Италия) |
| Трансмиссия | Carraro |

Экскаватор-погрузчик LiuGong CLG 777 по многим характеристикам превосходит аналогичную продукцию именитых европейских производителей. Широкий спектр навесного оборудования позволяет машинам LiuGong CLG 777 работать с разнообразным грузом, будь то сыпучий, кусковой или волокнистый материал. Экскаватор-погрузчик LiuGong CLG 777 считается оптимальным продуктом для Российского рынка по соотношению цена / качество / производительность! Представленный Вашему вниманию универсальный экскаватор - погрузчик LiuGong CLG 777 хорошей проходимостью в пересеченной местности, простотой в управлении и надежностью. На каждую единицу строительного-погрузочной техники предоставляются сертификаты соответствия государственного образца.

Рабочие органы LiuGong CLG 777: грейфер многочелюстной и электромагнитная плита для погрузки металлолома, грейферный захват для бревен, труб и других длинномеров, грейфер для сыпучих материалов и др. Высокоэффективная конструкция погрузчика позволяет использовать его практически в любых условиях.

Технологическое оснащение:

- Экскаватор-погрузчик оборудован ковшом «4 в 1», тем самым обеспечивается его работа как бульдозера, ф/п, грейфера и ф/п с челюстным захватом.
- На данной машине применена гидросистема всемирно известного производителя Kawasaki (Япония), двигатель DUETZ TD 226 B4 (Германия, агрегатная сборка), трансмиссия Carraro (Италия, агрегатная сборка).
- Магнитола + акустика.
- Климат-контроль.
- Дополнительная секция в гидрораспределителе под гидромолот.
- Гидроразводка под гидрооборудование с гидрозамками
- Джойстиковые органы управления
- Дополнительный топливный фильтр «Sera-2000» с трехступенчатой системой очистки дизельного топлива, с подогревом, с отстойником для влаги.
- Усиленные оборудование: стрела, рукоять и ковш
- Система автоматического регулирования х.х.
- Дополнительный предпусковой подогреватель двигателя «Hydronic»
- Бортовой компьютер.
- автомагнитола, акустика и кондиционер.
- рабочий цикл погрузчика составляет всего 9 сек
- самоблокирующимся межосевым дифференциалом повышенного трения, что обеспечит Вашему погрузчику прекрасную проходимость и маневренность.
- широчайший спектр навесного оборудования
- кресло оператора Grammer (Германия)

Многоцелевой экскаватор-погрузчик LiuGong CLG 777S



| | |
|------------------------------------|-------------------|
| Эксплуатационная масса, кг | 9480 |
| Двигатель | Perkins 1104D-44T |
| Мощность двигателя, л.с. | 101 |
| Объем фронтального ковша, м.куб | 1,1 |
| Объем экскаваторного ковша, м. куб | 0,22 |
| Глубина копания | 4390 |
| Г/п погрузочного ковша, кг | 1600 |
| Высота разгрузки, мм | 3730 |
| Вылет кромки ковша, мм | 635 |
| Дорожный просвет, мм | 479 |
| Гидравлическая система, | Kawasaki (Япония) |
| Панель приборов | VDO (Германия) |
| РВД | Manuli (Италия) |
| Трансмиссия, мосты | Carraro |
| Каретка копания | Смещаемая |
| Рукоять экскаваторного ковша | Телескопическая |

Экскаватор-погрузчик LiuGong CLG 777 с равновеликими колесами по многим характеристикам превосходит аналогичную продукцию именитых европейских производителей. Широкий спектр навесного оборудования позволяет машинам LiuGong CLG 777 работать с разнообразным грузом, будь то сыпучий, кусковой или волокнистый материал. Экскаватор-погрузчик LiuGong CLG 777 считается оптимальным продуктом для Российского рынка по соотношению цена / качество / производительность!

CLG 777 – это полноприводный с равновеликими колесами и крабовым ходом экскаватор-погрузчик. Он оборудован многофункциональным фронтальным ковшом «4-в-1», объемом в 1,1 м³ и задним экскаваторным ковшом объемом 0,22 м³. Трансмиссия и мосты Carraro с колесной формулой (4x4). В базовой комплектации имеется гидравлическая разводка для установки сменного навесного оборудования, кабина ROPS/FOPS с кондиционером, телескопическая рукоять и механизм смещения экскаваторной навески.

Рабочие органы LiuGong CLG 777: грейфер многочелюстной и электромагнитная плита для погрузки металлолома, грейферный захват для бревен, труб и других длинномеров, грейфер для сыпучих материалов и др. Высокоэффективная конструкция погрузчика позволяет использовать его практически в любых условиях.

Технологическое оснащение:

- Экскаватор-погрузчик оборудован ковшом «4 в 1», тем самым обеспечивается его работа как бульдозера, ф/п, грейфера и ф/п с челюстным захватом.
- Экскаватор-погрузчик оборудован телескопической рукоятью и смещаемой кареткой копания, что позволило: увеличить глубину копания/разгребания на 1-1,2 м, уменьшить транспортные габариты техники, производить копание параллельных и находящихся под углом траншей, сделать машину более маневренной и приспособленной к работе в стесненных условиях.
- На данной машине применена гидросистема всемирно известного производителя Kawasaki (Япония), двигатель Perkins 1104D-44T с уровнем эмиссии Евро 3 (Великобритания), трансмиссия и мосты Carraro (Италия, агрегатная сборка).
- Магнитола + акустика.
- Климат-контроль.
- Дополнительная секция в гидрораспределителе под гидромолот.
- Гидроразводка под гидрооборудование с гидрозамками
- Джойстикомые органы управления
- Дополнительный топливный фильтр «Serap-2000» с трехступенчатой системой очистки дизельного топлива, с подогревом, с отстойником для влаги.
- Усиленные оборудование: стрела, рукоять и ковш
- Система автоматического регулирования х.х.
- Бортовой компьютер.
- Рабочий цикл погрузчика составляет всего 9 сек
- Самоблокирующийся межосевой дифференциал повышенного трения, который обеспечивает Вашему погрузчику прекрасную проходимость и маневренность.
- Широчайший спектр навесного оборудования
- Кресло оператора стандарта CE.
- Продукция LiuGong сертифицирована по стандартам ISO-9001; ISO-14001
- Модульная конструкция основных узлов

4

БУЛЬДОЗЕРЫ



Бульдозерно-рыхлительный агрегат LiuGong B-160



| | |
|----------------------------------|--------------------|
| Операционный вес, кг | 6 614 |
| Двигатель | Cummins NT855-C280 |
| Мощность двигателя KW,(л.с.): | 125 (170 л.с.) |
| Ширина гусеницы, мм | 510 |
| Удельное давление на грунт, Кра: | 60 |
| Объем отвала, куб.м. | 3,85 |
| Тип отвала | SU, S |
| Гидроперекос | Да |
| Мах. глубина резания, мм | 545 |
| Габариты отвала, мм | 3416 x 1145 |
| Трансмиссия | гидромеханическая |
| Гидравлическая система | Kawasaki (Япония) |
| КИП | VDO (Германия) |
| РВД | Manuli (Италия) |

Бульдозер LiuGong B-160 имеет большую производительность и низкий уровень эксплуатационных затрат на ТО. Благодаря использованию передовых конструкторских и технологических решений, данный бульдозер успешно применяется в промышленном, нефтегазовом, гидротехническом, дорожном строительстве, горнодобывающей промышленности и городском строительстве для выполнения землеройных работ. Неоспоримые достоинства бульдозера в комплексе с примененными последними разработками конструкторов делают эту машину выгодным вариантом вложения денежных средств.

По техническому оснащению и комфортности работы оператора бульдозеры LiuGong не имеют аналогов среди продукции европейских производителей среднего ценового диапазона, и при этом бульдозеры LiuGong безусловно превосходят по надежности и производительности технику отечественных производителей.

Технологическое оснащение:

- гусеничный бульдозер LiuGong CLG B160 - продукт, произведенный на основе официального сотрудничества между компаниями Tianjin Construction Machinery Works и Komatsu Ltd, Япония.
- помимо высокой надежности, эксплуатирующие организации так же выделяют следующие основные особенности:
 - легкость в управлении (за счет использование электронного джойстика);
 - стабильность работы в различных климатических условиях;
 - высокий КПД и низкий расход топлива, за счет использования двигателя «Cummins» и гидросистемы «Kawasaki»;
 - простота в обслуживании и высокая ремонтпригодность;
 - кресло оператора Grammer (Германия);
 - модульная конструкция основных узлов;
 - прекрасная обзорность и безопасность кабины Rops.

Бульдозерно-рыхлительный агрегат LiuGong B-180



| | |
|----------------------------------|--------------------|
| Операционный вес, кг | 18 852 |
| Двигатель | Cummins NT855-C280 |
| Мощность двигателя KW,(л.с.): | 133 (181 л.с.) |
| Ширина гусеницы, мм | 510 |
| Удельное давление на грунт, Кра: | 66 |
| Объем отвала, куб.м. | 3,88 |
| Тип отвала | SU, S |
| Гидроперекос | Да |
| Мах. глубина резания, мм | 584 |
| Габариты отвала, мм | 3416 x 1149 |
| Трансмиссия | гидромеханическая |
| Гидравлическая система | Kawasaki (Япония) |
| КИП | VDO (Германия) |
| РВД | Manuli (Италия) |

Данная модификация бульдозера LiuGong является самой востребованной в дорожно-строительном и карьерном бизнесе. Модель обладает выдающейся для своей массы производительностью (297 м³/ч при прохождении 40 метров) и высоким тяговым усилием (147,2 кН), что позволяет использовать его на вскрышных работах в песчано-гравийных карьерах. Неоспоримые достоинства бульдозера в комплексе с примененными последними разработками конструкторов делают эту машину выгодным вариантом вложения денежных средств. По техническому оснащению и комфортности работы оператора бульдозеры LiuGong не имеют аналогов среди продукции отечественных производителей. Бульдозер LiuGong B-180 имеет большую производительность и низкий уровень эксплуатационных затрат на ТО.

Технологическое оснащение:

- гусеничный бульдозер LiuGong CLG B180 - продукт, произведенный на основе официального сотрудничества между компаниями Tianjin Construction Machinery Works и Komatsu Ltd, Япония.
- помимо высокой надежности, эксплуатирующие организации так же выделяют следующие основные особенности:
 - легкость в управлении (за счет использование электронного джойстика);
 - стабильность работы в различных климатических условиях;
 - высокий КПД и низкий расход топлива.
- кресло оператора Grammer (Германия)
- модульная конструкция основных узлов.
- прекрасная обзорность и безопасность кабины Rops, автомагнитола и кондиционер
- продукция LiuGong сертифицирована по стандартам ISO-9001; ISO-14001.

Бульдозерно-рыхлительный агрегат LiuGong B-220



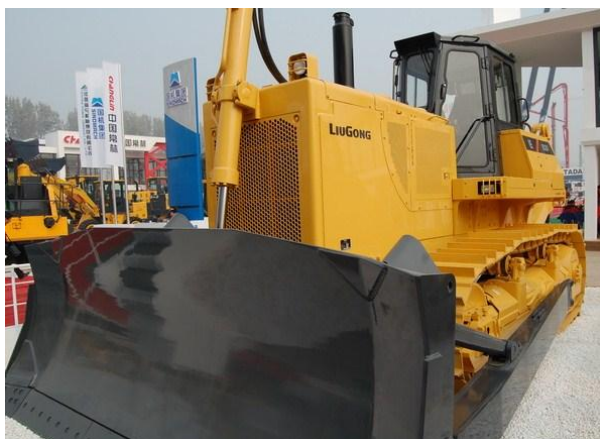
| | |
|----------------------------------|--------------------|
| Операционный вес, кг | 23 400 |
| Двигатель | Cummins NT855-C280 |
| Мощность двигателя KW,(л.с.): | 162 (222 л.с.) |
| Ширина гусеницы, мм | 560 |
| Удельное давление на грунт, Кра: | 75 |
| Объем отвала, куб.м. | 3,88..3,95 |
| Тип отвала | U, SU, S |
| Гидроперекос | Да |
| Мах. глубина резания, мм | 584 |
| Габариты отвала, мм | 3725 x 1316 |
| Трансмиссия | гидромеханическая |
| Гидравлическая система | Kawasaki (Япония) |
| КИП | VDO (Германия) |
| РВД | Manuli (Италия) |

Данная модификация бульдозера LiuGong в основном применяется на вскрышных работах в песчано-гравийных карьерах. Модель обладает выдающейся для своей массы производительностью (316 м³/ч при прохождении 40 метров) и высоким тяговым усилием (202,2 кН). Бульдозер LiuGong B-180 имеет низкий уровень эксплуатационных затрат на ТО. Неоспоримые достоинства бульдозера в комплексе с примененными последними разработками конструкторов делают эту машину выгодным вариантом вложения денежных средств. По технологическому оснащению и комфортности работы оператора бульдозеры LiuGong не имеют аналогов среди продукции европейских производителей, при этом бульдозеры LiuGong безусловно превосходят по надежности и производительности технику зарубежных производителей среднего уровня.

Технологическое оснащение:

- гусеничный бульдозер LiuGong CLG B 220 - продукт, произведенный на основе официального сотрудничества между компаниями Tianjin Construction Machinery Works и Komatsu Ltd, Япония.
- помимо высокой надежности, эксплуатирующие организации так же выделяют следующие основные особенности:
 - легкость в управлении (за счет использование электронного джойстика);
 - стабильность работы в различных климатических условиях;
 - высокий КПД и низкий расход топлива.
- кресло оператора Grammer (Германия)
- модульная конструкция основных узлов.
- прекрасная обзорность и безопасность кабины Rops, автомагнитола и кондиционер
- продукция LiuGong сертифицирована по стандартам ISO-9001; ISO-14001.

Бульдозерно-рыхлительный агрегат LiuGong B-320



| | |
|----------------------------------|--------------------|
| Операционный вес, кг | 34 400 |
| Двигатель | Cummins NT855-C360 |
| Мощность двигателя KW,(л.с.): | 239 (327 л.с.) |
| Ширина гусеницы, мм | 560 (610, 760) |
| Удельное давление на грунт, Кра: | 94 |
| Объем отвала, куб.м. | 4,8 |
| Тип отвала | U, SU, S |
| Гидроперекос | Да |
| Мах. глубина резания, мм | 584 |
| Габариты отвала, мм | 4130 x 1590 |
| Трансмиссия | гидромеханическая |
| Гидравлическая система | Kawasaki (Япония) |
| КИП | VDO (Германия) |
| РВД | Manuli (Италия) |

Бульдозер LiuGong B-320 имеет большую производительность и низкий уровень эксплуатационных затрат на ТО. Данная модификация бульдозера LiuGong в основном применяется на вскрышных работах в песчано-гравийных карьерах. Модель обладает выдающейся для своей массы производительностью и тягой. Отличительной особенностью бульдозера является закрытое гусеничное полотно, предотвращающее попадание песка и почвы. При работе бульдозера на неровной поверхности или на уклоне, с помощью педального газа снижается скорость, предотвращает удары и тряску на ходу. Тормоз поворота мокрого типа, затяжной, с гидроусилителем. Неоспоримые достоинства бульдозера в комплексе с примененными последними разработками конструкторов делают эту машину выгодным вариантом вложения денежных средств. По техническому оснащению и комфортности работы оператора бульдозеры LiuGong не имеют аналогов среди продукции европейских производителей, при этом бульдозеры LiuGong безусловно превосходят по надежности и производительности технику зарубежных производителей среднего уровня.

Технологическое оснащение:

- гусеничный бульдозер LiuGong CLG B 320 - продукт, произведенный на основе официального сотрудничества между компаниями Tianjin Construction Machinery Works и Komatsu Ltd, Япония.
- кресло оператора Grammer (Германия)
- модульная конструкция основных узлов.
- прекрасная обзорность и безопасность кабины Rops
- продукция LiuGong сертифицирована по стандартам ISO-9001; ISO-14001 и уже имеет лицензию на работу в карьере и горных условиях!
- помимо высокой надежности, эксплуатирующие организации так же выделяют следующие основные особенности:
 - легкость в управлении (за счет использование электронного джойстика);
 - стабильность работы в различных климатических условиях;
 - высокий КПД и низкий расход топлива.

5

АВТОГРЕЙДЕРЫ



Автогрейдер LiuGong CLG 414



| | |
|------------------------------|-------------------|
| Эксплуатационная масса | 12800 кг |
| Двигатель | CUMMINS 6BTA5.9 |
| Мощность двигателя | 160 л.с. |
| Тип трансмиссии | Гидромеханическая |
| Усилие на грейдерном ноже | 65 кН |
| Ширина грейдерного ножа | 3660 мм |
| Глубина заглабления ножа | 600 мм |
| Число передач (вперед/назад) | 6 / 3 |
| Скорость движения (max) | 41 км/ч |
| Радиус поворота (min) | 7200 мм |
| Размер шин | 13.00-24 |
| Колесная формула | 1x2x3 |
| Габаритные размеры (ДхШхВ) | 9811×2741×3438мм |

Грейдер среднего класса. Отличительными особенностями являются высокие тяговые характеристики, гидромеханическая трансмиссия с высоким КПД, позволяющая плавно менять скорость от 0 до 41 км/ч, высокая маневренность, грейдер в габарите.

Технологическое оснащение:

- На автогрейдере LiuGong CLG 414 установлен двигатель Cummins 6BTA5.9, прекрасно зарекомендовавший себя в использовании даже при повышенных нагрузках в течение длительного времени
- На машине применена планетарная гидромеханическая трансмиссия Power Shift (переключение передачи под нагрузкой), с возможностью фиксации передач. Задние мосты – MERITOR, передние мосты – LiuGong.
- На автогрейдере CLG 414 установлен мультитандемный распределитель HUSCO.
- Автогрейдер оборудован поворотной платформой, что позволяет ему нивелировать боковые уклоны и откосы.
- Улучшенная обзорность кабины (с опцией ROPS/FOPS) грейдеров серии CLG обеспечивает превосходный обзор рабочей зоны.
- Грейдер оборудован кондиционером, печкой и автомагнитолой.
- Рама: шарнирно-сочлененная. Свободный ход подвески: вверх/вниз 15°

Автогрейдер LiuGong CLG 4165



| | |
|------------------------------|-----------------------|
| Эксплуатационная масса | 15000 кг |
| Двигатель | CUMMINS 6BTA5.9 |
| Мощность двигателя | 170 л.с. |
| Тип трансмиссии | ZF, Гидромеханическая |
| Число передач (вперед/назад) | 6 / 3 |
| Усилие на грейдерном ноже | 82 кН |
| Ширина грейдерного ножа | 3960 мм |
| Раглубление ножа | 555 мм |
| Скорость движения (max) | 39,3 км/ч |
| Радиус поворота (min) | 7800 мм |
| Колесная формула | 1×2×3 |
| Размер шин | 17.05.25 |
| Габаритные размеры (ДхШхВ) | 9811×2741×3438мм |

Грейдер среднего класса. Отличительными особенностями являются высокие тяговые характеристики, гидромеханическая трансмиссия с высоким КПД, позволяющая плавно менять скорость от 0 до 39,3 км/ч, высокая маневренность.

Технологическое оснащение:

- На автогрейдере Liugong CLG 4165 установлен двигатель Cummins 6BTA5.9, прекрасно зарекомендовавший себя в использовании даже при повышенных нагрузках в течение длительного времени
- На машине применена планетарная гидромеханическая трансмиссия ZF (Германия) Power Shift (переключение передачи под нагрузкой), с возможностью фиксации передач. Задние мосты – MERITOR, передние мосты – Liugong.
- На автогрейдере CLG 4165 установлен мультитандемный распределитель HUSCO.
- Автогрейдер оборудован поворотной платформой 360°, что позволяет ему нивелировать боковые уклоны и откосы.
- Улучшенная обзорность кабины (с опцией ROPS/FOPS) грейдеров серии CLG обеспечивает превосходный обзор рабочей зоны.
- Грейдер оборудован кондиционером, печкой и автомагнитолой.
- Рама: шарнирно-сочлененная. Свободный ход подвески: вверх/вниз 15°

Автогрейдер LiuGong CLG 418



| | |
|------------------------------|-------------------|
| Эксплуатационная масса | 16 235 кг |
| Двигатель | Cummins 6CTA 8.3 |
| Мощность двигателя | 218 л.с. |
| Тип трансмиссии | гидромеханическая |
| Число передач (вперед/назад) | 6 / 3 |
| Скорость движения (max) | 43 км/ч |
| Радиус поворота (min) | 7800 мм |
| Колесная формула | 1x2x3 |
| Габаритные размеры (ДхШхВ) | 8731×2600×3438мм |

Грейдер тяжелого класса. Отличительными особенностями являются высокие тяговые характеристики, гидромеханическая трансмиссия с высоким КПД, позволяющая плавно менять скорость от 0 до 43 км/ч, высокая маневренность.

Технологическое оснащение:

- На автогрейдере LiuGong CLG 418 установлен двигатель Cummins 6CTA8.3 - C215, прекрасно зарекомендовавший себя в использовании даже при повышенных нагрузках в течении длительного времени
- На машине применена планетарная гидромеханическая трансмиссия «ZF» 6WG200 Power Shift (переключение передачи под нагрузкой), с возможностью фиксации передач (Германия), гидравлическая система Permco и Husco с использованием рукавов высокого давления Manuli (Италия). Мосты – MERITOR (США)
- Большая 16т. базовая эксплуатационная масса обеспечивает высокую производительность без пробуксовки колес.
- Автогрейдер оборудован поворотной платформой, что позволяет ему нивелировать боковые уклоны и откосы.
- Улучшенная обзорность кабины (ROPS – FOPS) грейдеров серии CLG обеспечивает превосходный обзор рабочей зоны.
- Грейдер оборудован кондиционером, печкой и автомагнитолой, сиденье - Grammer.
- Рама: шарнирно-сочлененная. Свободный ход подвески: вверх/вниз 15°

Автогрейдер LiuGong CLG 4215



| | |
|------------------------------|-----------------------|
| Операционная масса | 16500 кг |
| Двигатель | Cummins 6CTAA8.3 |
| Мощность двигателя, л.с.: | 215 |
| Трансмиссия | ZF, Гидромеханическая |
| Число передач (вперед/назад) | 6 / 3 |
| Скорость движения (max) | 42 км/ч |
| Усилие на грейдерном ноже | 90 кН |
| Колесная формула | 1x2x3 |
| Радиус разворота | 7800 мм |

| | |
|----------------------------|------------------|
| Размер шин | 17,5 -25 |
| Ширина грейдерного ножа | 4 270 мм |
| Заглубление ножа | 555 мм |
| Габаритные размеры (ДхШхВ) | 9385х2 600х3 580 |

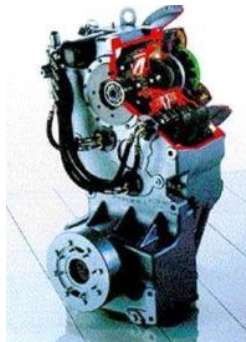
Грейдер среднего класса. Отличительными особенностями являются высокие тяговые характеристики, гидромеханическая трансмиссия с высоким КПД, позволяющая плавно менять скорость от 0 до 42км/ч, высокая маневренность.

Технологические преимущества:

Двигатель Cummins, прекрасно зарекомендовавший себя в использовании даже при повышенных нагрузках в течение длительного времени. Гарантия сервиса и наличия запасных частей, благодаря широкой международной сервисной сети производителя.



Трансмиссия ZF с рабочим безремонтным циклом в 10000 моточасов позволяет не беспокоиться о работоспособности грейдера. Гарантия сервиса и наличия запасных частей, благодаря широкой международной сервисной сети производителя.



6WG200

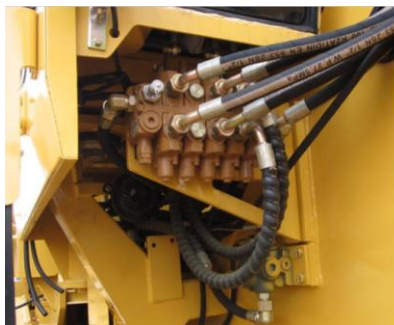
Звукоизоляция капота, уменьшает шумность работы двигателя.



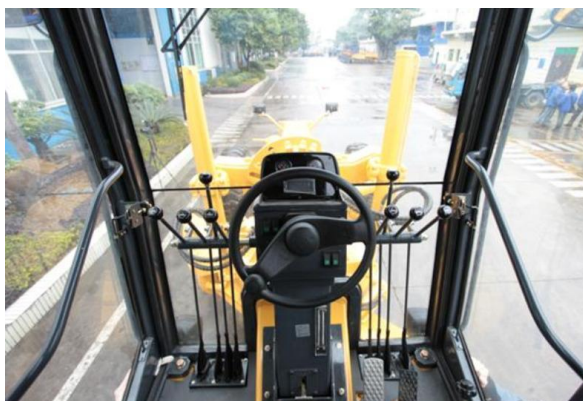
Улучшенная звукоизоляция кабины, снижает шумность внутри кабины до 1 Дб



Гидрораспределитель расположен на передней раме, что уменьшает воздействие вибрации на гидравлическую систему.



Грейдер оснащен кабиной повышенной обзорности. Стекла, изготовленные по французской технологии, позволяют снизить воздействие УФ лучей до 98%.



Электрические предохранители сконцентрированы в одном месте, что позволяет упростить техническое обслуживание машины.



Кроме того, на автогрейдере CLG 4215 применены комплектующие известных мировых производителей:

- Задние мосты – MERITOR.
- На автогрейдере CLG 4215 установлен мультитандемный распределитель HUSCO.
- Рулевое управление – EATON (США).
- Тормозная система – MICO (США)
- Электроника – Siemens VDO

- Подшипники ходовой части – NSK.
- Автогрейдер оборудован поворотной платформой 360°, что позволяет ему нивелировать боковые уклоны и откосы..
- Грейдер оборудован кондиционером, печкой и автомагнитолой.
- Рама: шарнирно-сочлененная. Свободный ход подвески: вверх/вниз 15°

Автогрейдер LiuGong CLG 425



| | |
|------------------------------|-------------------|
| Конструкционная масса | 19 500 кг |
| Двигатель | Cummins 6CTA 8.3 |
| Мощность двигателя | 264 л.с. |
| Тип трансмиссии | гидромеханическая |
| Число передач (вперед/назад) | 6 / 3 |
| Скорость движения (max) | 37 км/ч |
| Радиус поворота (min) | 8000 мм |
| Колесная формула | 1x3x3 |
| Габаритные размеры (ДхШхВ) | 9650x2910x3636 мм |

Тяжелый полноприводный грейдер LiuGong CLG 425 массой 19,5 т. В сложных дорожных условиях (работа по бездорожью или при больших перемещениях грунта) оператор может подключить передний привод.

Технологическое оснащение:

- На автогрейdere LiuGong CLG 425 установлен двигатель Cummins 6CTA8.3 - C260, прекрасно зарекомендовавший себя в использовании даже при повышенных нагрузках в течении длительного времени.
- На машине применена планетарная гидромеханическая трансмиссия «ZF» 6WG200 Power Shift (Германия), (переключение передачи под нагрузкой), с возможностью фиксации передач гидравлическая система Permco и Husco с использованием рукавов высокого давления Manuli (Италия).
- Большая 19 500 кг базовая эксплуатационная масса обеспечивает высокую производительность без пробуксовки колес. Мосты – MERITOR (США).
- Постоянный привод на заднюю спаренную ось и подключаемый гидростатический привод передней оси. Дифференциал «ZF» (Германия).
- Автогрейдер оборудован поворотной платформой, что позволяет ему нивелировать боковые уклоны и откосы.
- Улучшенная обзорность кабины (ROPS – FOPS) грейдеров серии CLG обеспечивает превосходный обзор рабочей зоны.
- Грейдер оборудован кондиционером, печкой и автомагнитолой, сиденье - Grammer.
- Рама: шарнирно-сочлененная. Свободный ход подвески: вверх/вниз 15°

6

ДОРОЖНЫЕ КАТКИ



Каток грунтовый CLG 612H



| | |
|--------------------------------|-----------------------|
| Двигатель | Cummins B5.9–C |
| Мощность | 108 кВт (145 л.с.) |
| Масса | 12 300 кг |
| Статическое давление | 317 Н/см |
| Вибрационная нагрузка | 270 кН |
| Амплитуда | 1,95 мм. |
| Угол поворота | ±35° |
| Угол вибрации | ±10° |
| Преодолеваемый уклон | 15 ° |
| Шины 2 | 3,1–26–14PR |
| Техническая производительность | 480,0м³/ч (816,0 т/ч) |
| Габаритные размеры: | 5920x2300x3050 мм |

Каток LiuGong CLG 612H предназначен для уплотнения грунтов с 1 по 4 категорию. Применяется при строительстве дорог, уплотнении грунта, щебня, асфальтобетонной смеси. Машина с гидростатическим приводом и функцией вибрации, которая предназначена для усиления эффекта уплотнения без увеличения массы машины.

Технологическое оснащение:

- На вибрационном катке CLG 612 H установлен 4х–цилиндровый двигатель с турбонаддувом и водяным охлаждением Cummins B5.9–C (США), с низким потреблением масла, экономичным расходом топлива.
- На машине применены мосты Carraro (Италия) с самоблокирующимся дифференциалом, приводной поршневой насос Sauer (Германия), приводной поршневой двигатель колес Sauer (Германия), приводной поршневой двигатель барабана Sauer (Германия), привод: гидростатический Sauer (Германия), Подшипники TIMKEN (США).
- Кабина имеет CE сертификацию, отличается сверхнизким уровнем шума, большим панорамным обзором, высоким уровнем эргономичности и удобства для оператора и оборудована в стандартной комплектации: кондиционером, печкой, автомагнитолой и ящиком для хранения личных вещей.
- Точки смазки, маслосливные точки и точки проверки уровня масла находятся под рукой оператора.

Каток грунтовый CLG 614H



| | |
|--------------------------------|-----------------------|
| Двигатель | Cummins B5.9–C |
| Мощность | 108 кВт (145 л.с.) |
| Масса | 14 000 кг |
| Статическое давление | 340 Н/см |
| Вибрационная нагрузка | 300/180 кН |
| Амплитуда | 1,95 мм. |
| Угол поворота | ±35° |
| Угол вибрации | ±10° |
| Преодолеваемый уклон | 15 ° |
| Шины | 23,1–26–14PR |
| Техническая производительность | 510,0м³/ч (867,0 т/ч) |
| Габаритные размеры: | 6000x2300x3050 мм |

Предназначен для уплотнения грунтов с 1 по 4 категорию. Применяется при строительстве дорог, уплотнении грунта, щебня, асфальтобетонной смеси. Машина с гидростатическим приводом и функцией вибрации, которая предназначена для усиления эффекта уплотнения без увеличения массы машины.

Технологическое оснащение:

- На вибрационном катке CLG 614 H установлен 4х–цилиндровый двигатель с турбонаддувом и водяным охлаждением Cummins B5.9–C (США), с низким потреблением масла, экономичным расходом топлива.
- На машине применены мосты Carraro (Италия) с самоблокирующимся дифференциалом, приводной поршневой насос Sauer (Германия), приводной поршневой двигатель колес Sauer (Германия), приводной поршневой двигатель барабана Sauer (Германия), привод: гидростатический Sauer (Германия), Подшипники TIMKEN (США).
- Кабина также имеет CE сертификацию, отличается сверхнизким уровнем шума, большим панорамным обзором, высоким уровнем эргономичности и удобства для оператора и оборудована в стандартной комплектации: кондиционером, печкой, автомагнитолой и ящиком для хранения личных вещей.
- Точки смазки, маслоналивные точки и точки проверки уровня масла находятся под рукой оператора.

Тандемный виброкаток LiuGong CLG 604T



| | |
|--------------------------|-----------------------|
| Двигатель | Deutz/F3L2011 |
| Мощность | 33,9 кВт/2600 об/мин |
| Масса | 4040 кг |
| Статическое давление | 161,7 Н/см/171,5 Н/см |
| Вибрационная нагрузка | 42 кН |
| Амплитуда | 0,44 мм |
| Частота | 54 Гц |
| Преодолеваемый уклон | 41,00% |
| Тип привода вальца Sauer | Гидравлический |
| Габаритные размеры: | 3725x1420x2726 |

Вибрационный дорожно-тротуарный каток массой предназначен для уплотнения оснований асфальтобетонных покрытий в местах, где требуется высокая маневренность и мобильность: строительство городских проспектов, площадок, тротуаров, а также при ремонте тротуарных дорог.

Технологическое оснащение:

- Каток оснащен высокоэффективным двигателем Deutz/F3L2011 с низким потреблением топлива.
- Гидравлические компоненты Sauer и Parker обеспечивают высокое качество и надежность гидросистемы, исключая потерю мощности.
- Вибрационный каток CLG 604T оснащен двумя ведущими вальцами с легкой в управлении и обслуживании автоматической трансмиссией.
- Каток обладает высокой частотой вибрации, обеспечивающей высокое качество уплотнения поверхности.
- Сплнклер система работает с высокой эффективностью в различных рабочих условиях.

Двухвальцевый каток LiuGong CLG 612T

| | |
|---|------------------------|
| Двигатель | Cummins 4BTA 3.9 C-125 |
| Мощность | 93 кВт (127 л. с). |
| Масса | 12400 кг |
| Статическое давление | 280 Н/см |
| Амплитуда | 0,81/0,4 мм |
| Частота | 40/52Гц |
| Преодолеваемый уклон | 42,00% |
| Тип привода вальца Sauer | Гидравлический |
| Крабовый ход (смещение вальцов относительно друг друга), мм | 200 |
| Габаритные размеры: | 5050 x 2280x3000 |



Каток массой 12,4 т со сдвоенным рулевым управлением. Система смещения колеи переднего и заднего вальца на 200 мм влево и вправо дает возможность перемещения крабовым ходом.

Технологическое оснащение:

- Главный насос и гидромотор REXROTH (Германия);
- Сплинклер система с двумя большими баками для воды и двумя уникальными сплинклер системами (ручной контроль и автоматический контроль) работает с высокой эффективностью в различных рабочих условиях
- Большая кабина повышенной комфортности с сверхнизким уровнем шума и большим панорамным обзором
- Смещение переднего и заднего вальца на 200 мм обеспечивает эффективную работу и безопасность
- Точки смазки, маслоналивные точки и точки проверки уровня масла находятся под рукой оператора
- Дополнительный топливный фильтр «Sepag-2000» (Германия) с трехступенчатой системой очистки дизельного топлива, с подогревом, с отстойником для влаги.

Вибрационный каток LiuGong CLG 613H



| | |
|---|--------------------|
| Двигатель | Cummins 4BTA3.9 |
| Мощность | 93 кВт (127 л.с.) |
| Масса | 13 500 кг |
| Статическое давление | 317 Н/см |
| Вибрационная нагрузка | 270 кН |
| Амплитуда | 0,81/0,39мм |
| Частота | 40/52Гц |
| Преодолеваемый уклон | 30 ° |
| Тип привода вальца Sauer | Гидравлический |
| Крабовый ход (смещение вальцов относительно друг друга), мм | 200 |
| Габаритные размеры: | 4876 x 2377 x 2867 |

Каток массой 13,5 т со сдвоенным рулевым управлением. Система смещения колеи переднего и заднего вальца на 200 мм влево и вправо дает возможность перемещения крабовым ходом.

Технологическое оснащение:

- Главный насос и гидромотор REXROTH (Германия);
- Сплинклер система с двумя большими баками для воды и двумя уникальными сплинклер системами (ручной контроль и автоматический контроль) работает с высокой эффективностью в различных рабочих условиях
- Большая кабина повышенной комфортности с сверхнизким уровнем шума и большим панорамным обзором
- Смещение переднего и заднего вальца на 200 мм обеспечивает эффективную работу и безопасность
- Точки смазки, маслоналивные точки и точки проверки уровня масла находятся под рукой оператора

7

ВИЛОЧНЫЕ ПОГРУЗЧИКИ



Электрический вилочный погрузчик LiuGong CPD 15



| | |
|-----------------------------|------------------|
| Грузоподъемность (не менее) | 1500 кг |
| Высота подъема вил | 3000* мм |
| Общая масса | 2850 кг. |
| Аккумуляторная батарея: | |
| - напряжение | 48 V |
| - емкость | 400 Ah |
| Скорость передвижения, км/ч | 14 |
| Контроллер | EV100 |
| Размер шин | 6.50-10 / 5.00-8 |
| Радиус поворота | 1850 мм |
| Габаритные размеры (ДхШхВ) | 2955x1080x2110 |

Вилочный погрузчик LiuGong CPD 15, грузоподъемностью 1,5 тонны, обладает высокими рабочими характеристиками и будет незаменимым помощником в решении любой задачи. Непревзойденная надежность и неприхотливость, высокая маневренность, широкий выбор навесного оборудования позволяют считать вилочный погрузчик LiuGong CPD 15 лучшим решением для небольших складов и логистических центров.

Технологическое оснащение:

- точки смазки, маслоналивные точки и точки проверки уровня масла находятся под рукой оператора;
- вся техника LiuGong прошла сертификацию по стандартам ISO-9001; ISO-14001

Дизельный вилочный погрузчик LiuGong CPCD 15



| | | |
|--|------------------------------|--------------|
| Модель | CPCD 15 | |
| Тип привода | Дизель | |
| Номинальная грузоподъемность | 1500 кг | |
| Центр загрузки | 500 мм | |
| Общая масса без груза | 2600 кг | |
| Нагрузка на ось | с грузом/без груза, передняя | 3640/1140 кг |
| | с грузом/без груза, задняя | 460/1460 кг |
| Тип шин | пневмо | |
| Количество колес, передние/задние | 2 / 2 | |
| Размер шин | передние | 6.50-10-10PR |
| | задние | 5.00-8-8PR |
| Высота подъема вил | | 3000 мм |
| Свободный ход каретки | | 110 мм |
| Габаритная ширина со стандартными шинами | | 1080 мм |
| Высота кабины по защитному | | 2056 мм |

| | | | |
|------------------|-----------------------|-----------------|-------------------|
| ограждению | | | |
| Дорожный просвет | под мачтой | 100 мм | |
| | посреди колесной базы | 110 мм | |
| Тормоз | рабочий | ножной/гидравл. | |
| | парковочный | ручной/механич. | |
| Двигатель | Производитель | Xinchai | Yanmar |
| | Модель | NC485BP G-2 | 4TNE92- HRJ |
| | Выбросы в атмосферу | China Tier II | EPA/Euro Tier III |
| | Число цилиндров | 4 | 4 |
| | Рабочий объем | 2,27 л | 2,659 л |
| | Мощность двигателя | 30/2600 | 32.8/2450 |
| | Макс. крутящий момент | 131/1900 | 140/1700 |

Вилочный погрузчик CPCD 15, грузоподъемностью 1,5 тонны, обладает высокими рабочими характеристиками и будет незаменимым помощником в решении любой задачи. Непревзойденная надежность и неприхотливость, высокая маневренность, широкий выбор навесного оборудования позволяют считать вилочный погрузчик CPCD 15 лучшим решением для небольших складов и логистических центров.

Технологическое оснащение:

- на машине установлен 4 цилиндровый дизельный двигатель Xinchai (в базе) с непосредственным впрыском, с низким шумом, экономным расходом топлива и высокой мощностью;
- * — мачты 3 метра или 4.5 или 5 метров высота подъема;
- погрузчик может быть оборудован свободным ходом каретки — или так называемый вагонный вариант;
- LiuGong CPCD 15 может комплектоваться устройством бокового смещения каретки;
- на погрузчике LiuGong CPCD 15 установлена надежная гидромеханическая трансмиссия;
- точки смазки, маслоналивные точки и точки проверки уровня масла находятся под рукой оператора;
- вся техника LiuGong прошла сертификацию по стандартам ISO-9001, ISO-14001.

Дизельный вилочный погрузчик LiuGong CPCD 20W



| | |
|-----------------------------|---------------------|
| Грузоподъемность (не менее) | 2000 кг |
| Высота подъема вил | 3000* мм |
| Общая масса | 3400 кг. |
| Двигатель (дизель) | ISUZU C240 (Япония) |
| Мощность двигателя | 25,5 кВт (37 л.с.) |
| Трансмиссия | TSM (Япония) |
| Тип трансмиссии | АКПП |
| Скорость передвижения, км/ч | 18,5 |
| Размер шин | 7-12 / 6-9 |
| Радиус поворота | 2170 мм |
| Габаритные размеры (ДхШхВ) | 3577x1166x2100 |

Вилочный погрузчик CPCD 20W, грузоподъемностью 2 тонны, обладает высокими рабочими характеристиками и будет незаменимым помощником в решении любой задачи. Непревзойденная надежность и неприхотливость, высокая маневренность, широкий выбор навесного оборудования позволяют считать вилочный погрузчик CPCD 20W лучшим решением для небольших складов и логистических центров.

Технологическое оснащение:

- на машине установлен 4 цилиндровый дизельный двигатель ISUZU C240 (Япония) с непосредственным впрыском, с низким шумом, экономным расходом топлива и высокой мощностью;
- * - мачты 3 метра или 4.5 или 5 метров высота подъема;
- погрузчик может быть оборудован свободным ходом каретки - или так называемый вагонный вариант;
- LiuGong CPCD 20W может комплектоваться устройством бокового смещения каретки;
- на погрузчике LiuGong CPCD 20W установлена надежная гидромеханическая трансмиссия;
- точки смазки, маслоразливные точки и точки проверки уровня масла находятся под рукой оператора;
- вся техника LiuGong прошла сертификацию по стандартам ISO-9001, ISO-14001.

Дизельный вилочный погрузчик LiuGong CPCD 25W



| | |
|-----------------------------|---------------------|
| Грузоподъемность (не менее) | 2500 кг |
| Высота подъема вил | 3000* мм |
| Общая масса | 4015 кг. |
| Двигатель (дизель) | ISUZU C240 (Япония) |
| Мощность двигателя | 28 кВт (37 л.с.) |
| Трансмиссия | TSM (Япония) |
| Тип трансмиссии | АКПП |
| Скорость передвижения, км/ч | 18,5 |
| Размер шин | 7-12 / 6-9 |
| Радиус поворота | 2170 мм |
| Габаритные размеры (ДхШхВ) | 3577x1166x2100 |

Вилочный погрузчик CPCD 25W, грузоподъемностью 2,5 тонны, обладает высокими рабочими характеристиками и будет незаменимым помощником в решении любой задачи. Непревзойденная надежность и неприхотливость, высокая маневренность, широкий выбор навесного оборудования позволяют считать вилочный погрузчик CPCD 25W лучшим решением для небольших складов и логистических центров.

Технологическое оснащение:

- на машине установлен 4 цилиндровый дизельный двигатель ISUZU C240 (Япония) с непосредственным впрыском, с низким шумом, экономным расходом топлива и высокой мощностью;
- * - мачты 3 метра или 4.5 или 5 метров высота подъема;
- погрузчик может быть оборудован свободным ходом каретки - или так называемый вагонный вариант;
- LiuGong CPCD 25W может комплектоваться устройством бокового смещения каретки;
- на погрузчике LiuGong CPCD 25W установлена надежная гидромеханическая трансмиссия;
- точки смазки, маслосливные точки и точки проверки уровня масла находятся под рукой оператора;
- вся техника LiuGong прошла сертификацию по стандартам ISO-9001; ISO-14001.

Дизельный вилочный погрузчик LiuGong CPCD 30W



| | |
|-----------------------------|---------------------|
| Грузоподъемность (не менее) | 3000 кг |
| Высота подъема вил | 3000* мм |
| Общая масса | 4360 кг. |
| Двигатель (дизель) | ISUZU C240 (Япония) |
| Мощность двигателя | 37 кВт (50 л.с.) |
| Трансмиссия | TSM (Япония) |
| Тип трансмиссии | АКПП |
| Скорость передвижения, км/ч | 18,5 |
| Размер шин | 28X9-15 / 6.50-10 |
| Радиус поворота | 2400 мм |
| Габаритные размеры (ДхШхВ) | 3744x1266x2125 |

Этот вилочный погрузчик, грузоподъемностью 3 т. является незаменимым помощником на складе. Благодаря небольшим габаритам и высокой маневренности, он позволяет решать поставленные задачи даже в стесненных условиях. Наличие широкого спектра специального, оперативно устанавливаемого навесного оборудования, существенно расширяет возможности использования данной модели.

Технологическое оснащение:

- на машине установлен 4 цилиндровый дизельный двигатель ISUZU C240 (Япония) с непосредственным впрыском, с низким шумом, экономным расходом топлива и высокой мощностью;
- * - мачты 3 метра или 4.5 или 5 метров высота подъема;
- погрузчик может быть оборудован свободным ходом каретки - или так называемый вагонный вариант;
- LiuGong CPCD 30W может комплектоваться устройством бокового смещения каретки;
- на погрузчике LiuGong CPCD 30W установлена надежная гидромеханическая трансмиссия;
- точки смазки, маслосливные точки и точки проверки уровня масла находятся под рукой оператора;
- вся техника LiuGong прошла сертификацию по стандартам ISO-9001, ISO-14001.

Дизельный вилочный погрузчик LiuGong CPCD 35



| | |
|------------------------------|----------------|
| Модель | CPCD 35 |
| Тип привода | дизель |
| Номинальная грузоподъемность | 3500 |
| Центр загрузки | 500 |
| Общая масса | без груза 4430 |

| | | | |
|---|------------------------------|------------------|----------------------|
| Нагрузка на ось | с грузом/без груза, передняя | 7080/1600 | |
| | с грузом/без груза, задняя | 850/2830 | |
| Тип шин | | пневмо | |
| Количество колес, передние/задние | | 2 / 2 | |
| Колесная база | | 1700 | |
| Размер шин | передние | 28x9-15-12PR | |
| | задние | 6.50-10-10PR | |
| Колея колес предняя/задняя | | 1000/980 | |
| Высота подъема вил | | 3000 | |
| Свободный ход каретки | | 145 | |
| Минимальная высота мачты | | 2080 | |
| Высота поднятой мачты | | 4146 | |
| Угол наклона мачты вперед/назад | | 6o / 12o | |
| Ширина каретки вил | | 1100 | |
| Стандартные вилы (Длина x Ширина x Толщина) | | 50 x 122 x 1070 | |
| Ширина рабочего коридора для паллет 1000x1200, в ширину | | 4176 | |
| Дорожный просвет | под мачтой | 135 | |
| | посреди колесной базы | 140 | |
| Тормоз | рабочий | ножной/гидравл. | |
| | парковочный | ручной/механич. | |
| Двигатель | Производитель | Xinchai | Yanmar |
| | Модель | A490BP G | 4TNE98- BQFLC |
| | Выбросы в атмосферу | China Tier II | EPA/Euro Tier III |
| | Число цилиндров | 4 | 4 |
| | Рабочий объем | 2,54 | 3,318 |
| | Мощность двигателя | 36.8/265 0 | 42.1/2300 0 |
| | Макс. крутящий момент | 148/1900 | 196.3/1700 |

Вилочный погрузчик CPCD 35, грузоподъемностью 3,5 тонны, обладает высокими рабочими характеристиками и будет незаменимым помощником в решении любой задачи. Непревзойденная надежность и неприхотливость, высокая маневренность, широкий выбор навесного оборудования позволяют считать вилочный погрузчик CPCD 35 лучшим решением для небольших складов и логистических центров.

Технологическое оснащение:

- на машине установлен 4 цилиндровый дизельный двигатель Xinchai (в базе) с непосредственным впрыском, с низким шумом, экономным расходом топлива и высокой мощностью;
- * — мачты 3 метра или 4.5 или 5 метров высота подъема;
- погрузчик может быть оборудован свободным ходом каретки — или так называемый вагонный вариант;
- LiuGong CPCD 35 может комплектоваться устройством бокового смещения каретки;
- на погрузчике LiuGong CPCD 35 установлена надежная гидромеханическая трансмиссия;
- точки смазки, маслоналивные точки и точки проверки уровня масла находятся под рукой оператора;
- вся техника LiuGong прошла сертификацию по стандартам ISO-9001, ISO-14001.

Электрический вилочный погрузчик LiuGong CPD 15



| | |
|-----------------------------|------------------|
| Грузоподъемность (не менее) | 1500 кг |
| Высота подъема вил | 3000* мм |
| Общая масса | 2850 кг. |
| Аккумуляторная батарея: | |
| - напряжение | 48 V |
| - емкость | 400 Ah |
| Скорость передвижения, км/ч | 14 |
| Контроллер | EV100 |
| Размер шин | 6.50-10 / 5.00-8 |
| Радиус поворота | 1850 мм |
| Габаритные размеры (ДхШхВ) | 2955x1080x2110 |

Вилочный погрузчик LiuGong CPD 15, грузоподъемностью 1,5 тонны, обладает высокими рабочими характеристиками и будет незаменимым помощником в решении любой задачи. Непревзойденная надежность и неприхотливость, высокая маневренность, широкий выбор навесного оборудования позволяют считать вилочный погрузчик LiuGong CPD 15 лучшим решением для небольших складов и логистических центров.

Технологическое оснащение:

- точки смазки, маслоналивные точки и точки проверки уровня масла находятся под рукой оператора;
- вся техника LiuGong прошла сертификацию по стандартам ISO-9001; ISO-14001.

8

МИНИ ПОГРУЗЧИКИ



Минипогрузчик LiuGong CLG 365A

| | |
|-----------------------------|-------------------|
| Грузоподъемность (не менее) | 795 кг |
| Объем ковша | 0,4 куб. м. |
| Двигатель | Yanmar 4TNV98 |
| Мощность двигателя | 68 л. с. |
| Система охлаждения | Жидкостная |
| Мах скорость передвижения | 12 км/ч |
| Высота разгрузки (40°) | 2225 |
| Масса погрузчика | 2950 кг |
| Габаритные размеры (ДхШхВ) | 3360×1580×1940 мм |



Универсальный погрузчик LiuGong CLG 365 A (аналог Bobcat S 175, 220) имеет большой перечень быстросменного навесного оборудования. Отличается мощным двигателем (68 л.с.), а также высокой маневренностью и производительностью, просторной и удобной кабиной. По содержанию вредных веществ в выбросах отвечает требованиям Tier 2/Euro II.

Технологическое оснащение:

- На данной машине установлен двигатель Yanmar 4TNV98, органы управления США.
- На данном погрузчике с бортовым поворотом применяется усовершенствованная гидравлическая система всемирно известного производителя Kawasaki (Япония).
- Режим подъема ковша: погрузчик снабжен уравнительным клапаном, ковш всегда сохраняет состояние равновесия во время перемещения груза, материалы не падают.
- Машина оборудована в стандартной комплектации топливным фильтром Serap 2000

Минипогрузчик LiuGong CLG 375



| | |
|---|-----------------------|
| Грузоподъемность (не менее) | 870 кг |
| Объем ковша | 0,5 куб. м. |
| Двигатель (дизель) | DEUTS PD 226B-4G |
| Мощность двигателя | 76 л.с. |
| Система охлаждения | жидкостная |
| Мах скорость передвижения | 12 км |
| Высота разгрузки (по шарнирному пальцу) | 3073 мм |
| Высота разгрузки (45°) | 2410 мм |
| Масса погрузчика | 3 460 кг |
| Габаритные размеры (Д х Ш х В) | 3490 x 1880 x 2090 мм |

Универсальный погрузчик LiuGong CLG 375 (аналог Bobcat S 175, 220) имеет большой перечень быстросменного навесного оборудования. Отличается мощным 4-х цилиндровый дизельным двигателем, а также высокой маневренностью и производительностью, просторной и удобной кабиной.

Технологическое оснащение:

- На данной машине установлен двигатель DEUTS D226B-4 (Германия, агрегатная сборка), органы управления США.
- На данном погрузчике с бортовым поворотом применяется усовершенствованная гидравлическая система всемирно известного производителя Kawasaki (Япония).
- Режим подъема ковша: погрузчик снабжен уравнительным клапаном, ковш всегда сохраняет состояние равновесия во время перемещения груза, материалы не падают.
- Машина оборудована в стандартной комплектации топливным фильтром Serap 2000 (узнать больше)

Минипогрузчик LiuGong CLG 385A



| | |
|---|-------------|
| Грузоподъемность (не менее) | 1045 кг |
| Объем ковша | 0,5 куб. м. |
| Двигатель (дизель) | Yanmar |
| Мощность двигателя | 78 л.с. |
| Система охлаждения | жидкостная |
| Мах скорость передвижения | 12 км |
| Высота разгрузки (по шарнирному пальцу) | 3105 мм |
| Высота разгрузки (45°) | 2425 мм |
| Масса погрузчика | 3500 кг |

Универсальный погрузчик LiuGong CLG 385 (аналог Bobcat S 570, S 630) имеет большой перечень быстросменного навесного оборудования. Отличается мощным 4-х цилиндровый дизельным двигателем, а также высокой маневренностью и производительностью, просторной и удобной кабиной.

Технологическое оснащение:

- На данной машине установлен двигатель Yanmar (Япония, агрегатная сборка), органы управления США.
- На данном погрузчике с бортовым поворотом применяется усовершенствованная гидравлическая система всемирно известного производителя Kawasaki (Япония).
- Режим подъема ковша: погрузчик снабжен уравнительным клапаном, ковш всегда сохраняет состояние равновесия во время перемещения груза, материалы не падают.
- Машина оборудована в стандартной комплектации топливным фильтром Serag 2000 (узнать больше)

9

КАРЬЕРНАЯ ТЕХНИКА



Карьерный самосвал LiuGong SGR50



Специальная дорожно-строительная техника Liugong, карьерный самосвал SGR50 с грузопъемностью 45,000 kg, максимальной скоростью 56 km/h предназначен для строительных работ на любой местности.

ОСНОВНЫЕ ТЕХНИЧЕСКИЕ ХАРАКТЕРИСТИКИ

| | |
|------------------|-----------|
| Грузоподъемность | 45,000 kg |
|------------------|-----------|

| | |
|--------------------|-----------|
| Масса без нагрузки | 30,000 kg |
|--------------------|-----------|

| | |
|-------------------------|-----------|
| Полная масса автомобиля | 75,000 kg |
|-------------------------|-----------|

| | |
|-------------|------------------|
| Трансмиссия | ShengSen YBX6652 |
|-------------|------------------|

| | |
|-----------------------|---------|
| Максимальная скорость | 56 km/h |
|-----------------------|---------|

| | |
|------|----------|
| Шины | 21.00-33 |
|------|----------|

| | |
|------------------|-----|
| Колесная формула | 4*2 |
|------------------|-----|

| | |
|------------------------------------|------|
| Максимальный преодолеваемый подъем | 35 % |
|------------------------------------|------|

ЕМКОСТИ

| | |
|---------------|-------|
| Топливный бак | 500 L |
|---------------|-------|

| | |
|--------|------|
| Картер | 45 L |
|--------|------|

| | |
|--------------------|-------|
| Система охлаждения | 135 L |
|--------------------|-------|

| | |
|-------------|------|
| Трансмиссия | 70 L |
|-------------|------|

| | |
|------------------------|-------|
| Гидравлическая система | 160 L |
|------------------------|-------|

| | |
|--------------|------|
| Дифференциал | 24 L |
|--------------|------|

| | |
|-----------------------------|------|
| Планетарный механизм (2*12) | 24 L |
|-----------------------------|------|

| | |
|-------------------------|------|
| Передняя подвеска (2*9) | 18 L |
|-------------------------|------|

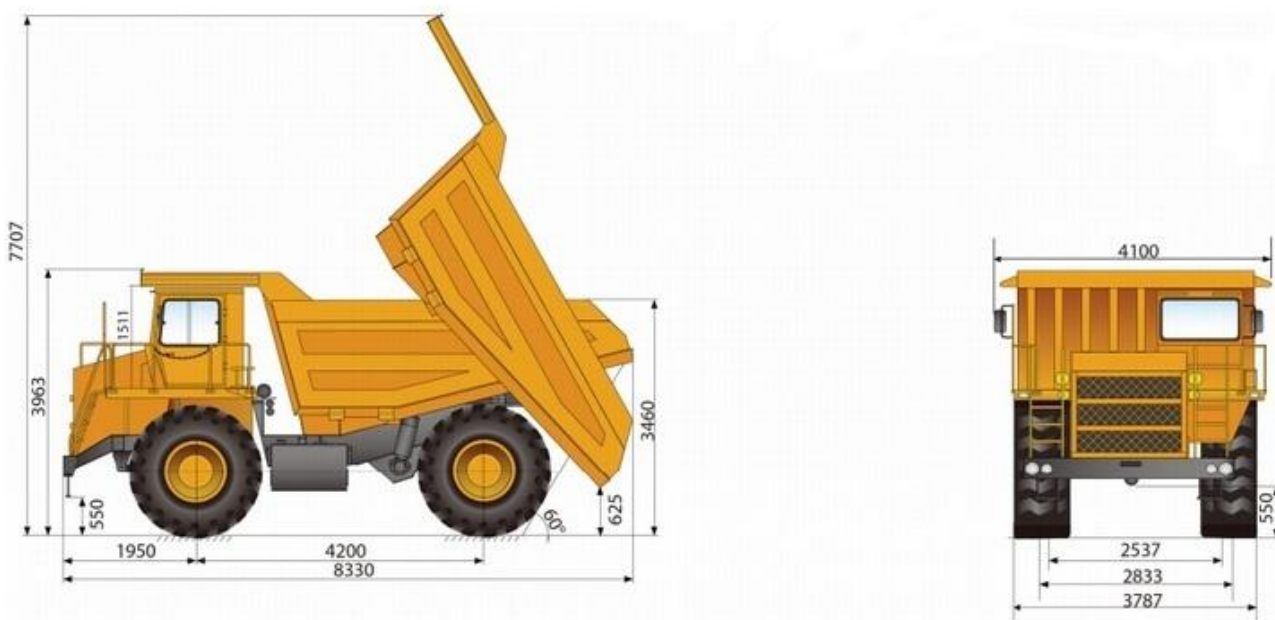
| | |
|-------------------------|------|
| Задняя подвеска (2*9.5) | 19 L |
|-------------------------|------|

ВЕДУЩАЯ ОСЬ

Дифференциальный коэффициент $i_1=3.727$

Планетарный коэффициент $i_2=6$

Полный понижающий коэффициент $i=22.362$



Карьерный самосвал LiuGong SGR50A



Специальная дорожно-строительная техника LiuGong, карьерный самосвал SGR50A с грузопъемностью 50,000 kg, максимальной скоростью 56 km/h предназначен для строительных работ на любой местности.

ОСНОВНЫЕ ТЕХНИЧЕСКИЕ ХАРАКТЕРИСТИКИ

Грузоподъемность 50,000 kg

Масса без нагрузки 27,000 kg

Полная масса автомобиля 77,000 kg

Трансмиссия ShengSen YBX6652

Максимальная скорость 56 km/h

Шины 21.00-35

Колесная формула 4*2

Максимальный преодолеваемый подъем 35 %

ЕМКОСТИ

Топливный бак 650 L

Картер 45.4 L

Система охлаждения 135 L

Трансмиссия 70 L

Гидравлическая система 240 L

Дифференциал 24 L

Планетарный механизм (2*12) 24 L

Передняя подвеска (2*13) 26 L

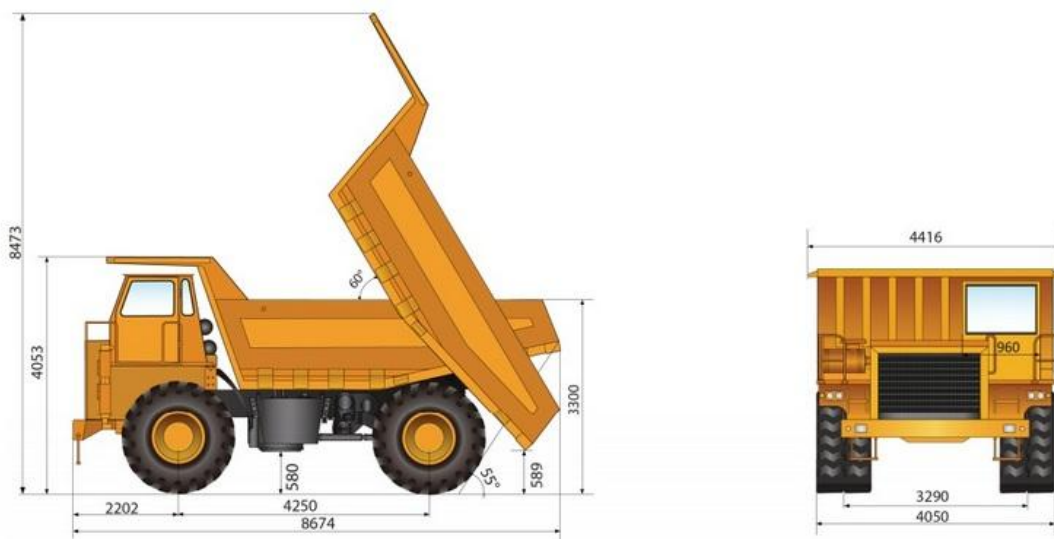
Задняя подвеска (2*10) 20 L

ВЕДУЩАЯ ОСЬ

Дифференциальный коэффициент $i_1=3.727$

Планетарный коэффициент $i_2=6$

Полный понижающий коэффициент $i=22.362$



Карьерный самосвал LiuGong SGE150



Специальная дорожно-строительная техника Liugong, карьерный самосвал SGE150 с грузопъемностью 136,000 kg, максимальной скоростью 40 km/h предназначен для строительных работ на любой местности.

ОСНОВНЫЕ ТЕХНИЧЕСКИЕ ХАРАКТЕРИСТИКИ

| | |
|------------------------------------|------------|
| Грузоподъемность | 136,000 kg |
| Масса без нагрузки | 107,000 kg |
| Полная масса автомобиля | 243,000 kg |
| Максимальная скорость | 40 km/h |
| Шины | 33-51 |
| Колесная формула | 4*2 |
| Максимальный тормозной путь | 22 m |
| Минимальный диаметр поворота | 25 m |
| Максимальный преодолеваемый подъем | 20% |

ЕМКОСТИ

| | |
|------------------------|---------|
| Топливный бак | 1,900 L |
| Картер | 195 L |
| Система охлаждения | 410 L |
| Гидравлическая система | 340 L |
| Редуктор | 74 L |

СТАНДАРТНЫЕ ОБЪЕМЫ ГРУЗА (SAE)

| | |
|-----------------------|-------------------|
| Объем груза без шапки | 46 m ³ |
| Объем груза с шапкой | 71 m ³ |

УДЕЛЬНЫЕ ОБЪЕМЫ КУЗОВА С ГРУЗОМ (SAE)

| | |
|-----------------------|--------------------|
| Объем груза без шапки | 90 м ³ |
| Объем груза с шапкой | 110 м ³ |

Карьерный самосвал LiuGong SGE190AC



Специальная дорожно-строительная техника Liugong, карьерный самосвал SGE190AC с грузоподъемностью 172,000 kg, максимальной скоростью 40 km/h предназначен для строительных работ на любой местности.

ОСНОВНЫЕ ТЕХНИЧЕСКИЕ ХАРАКТЕРИСТИКИ

| | |
|------------------------------------|------------|
| Грузоподъемность | 172,000 kg |
| Масса без нагрузки | 110,000 kg |
| Полная масса автомобиля | 282,000 kg |
| Максимальная скорость | 40 km/h |
| Шины | 37-57 |
| Колесная формула | 4*2 |
| Максимальный тормозной путь | 24 m |
| Минимальный диаметр поворота | 28 m |
| Максимальный преодолеваемый подъем | 20% |

ЕМКОСТИ

| | |
|--------------------|---------|
| Топливный бак | 2,100 L |
| Картер | 195 L |
| Система охлаждения | 450 L |

| | |
|------------------------|-------|
| Гидравлическая система | 340 L |
|------------------------|-------|

| | |
|----------|------|
| Редуктор | 74 L |
|----------|------|

СТАНДАРТНЫЕ ОБЪЕМЫ ГРУЗА (SAE)

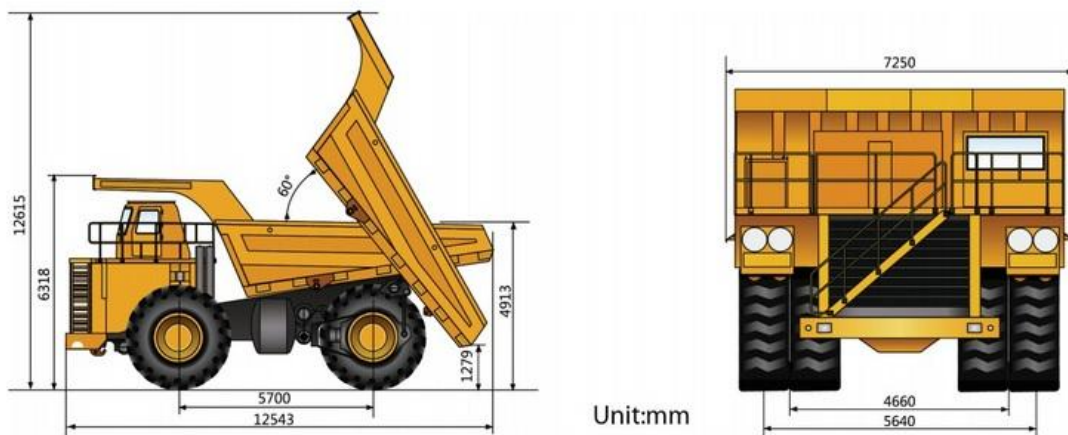
| | |
|-----------------------|-------------------|
| Объем груза без шапки | 65 m ³ |
|-----------------------|-------------------|

| | |
|----------------------|-------------------|
| Объем груза с шапкой | 91 m ³ |
|----------------------|-------------------|

УДЕЛЬНЫЕ ОБЪЕМЫ КУЗОВА С ГРУЗОМ (SAE)

| | |
|-----------------------|--------------------|
| Объем груза без шапки | 114 m ³ |
|-----------------------|--------------------|

| | |
|----------------------|--------------------|
| Объем груза с шапкой | 140 m ³ |
|----------------------|--------------------|



Карьерная поливочная машина LiuGong SGA5650



Специальная дорожно-строительная техника Liugong, карьерная поливочная машина SGA5650 с емкостью резервуара 40 м³, напором водомета 40 м, шириной полива 16 м, максимальной скоростью 56 km/h предназначен для строительных работ на любой местности.

ОСНОВНЫЕ ТЕХНИЧЕСКИЕ ХАРАКТЕРИСТИКИ

| | |
|------------------------------------|-------------------|
| Емкость резервуара | 40 m ³ |
| Масса без нагрузки | 25,000 kg |
| Полная масса автомобиля | 65,000 kg |
| Трансмиссия | ShengSen YBX6652 |
| Максимальная скорость | 56 km/h |
| Шины | 21.00-33 |
| Колесная формула | 4*2 |
| Максимальный преодолеваемый подъем | 35 % |
| Напор водомета | 40 m |
| Ширина полива | 16 m |

ЕМКОСТИ

| | |
|-----------------------------|-------|
| Топливный бак | 500 L |
| Картер | 45 L |
| Система охлаждения | 135 L |
| Трансмиссия | 70 L |
| Гидравлическая система | 160 L |
| Дифференциал | 24 L |
| Планетарный механизм (2*12) | 24 L |
| Передняя подвеска (2*9) | 18 L |
| Задняя подвеска (2*9.5) | 19 L |

ВЕДУЩАЯ ОСЬ

| | |
|-------------------------------|-------------|
| Дифференциальный коэффициент | $i_1=3.727$ |
| Планетарный коэффициент | $i_2=6$ |
| Полный понижающий коэффициент | $i=22.362$ |

10

АВТОБЕТОНОСМЕСИТЕЛИ



Автобетоносмеситель LiuGong YZH5252GJBHW



Специальная дорожно-строительная техника LiuGong, автобетоносмеситель YZH5252GJBHW с мощностью двигателя 247 kW, объемом смесительного барабана 18.9 m³, гидронасосом American SAUER объемом гидравлического бака 20 L предназначен для строительных работ на любой местности.

ГИДРАВЛИЧЕСКАЯ СИСТЕМА

| | |
|----------------------------|----------------------|
| Гидронасос | American SAUER |
| Гидромотор | American SAUER |
| Редуктор | American SAUER |
| Тип гидроцепи | Замкнутая циркуляция |
| Объем гидравлического бака | 20 L |
| Вместимость бака для воды | 450 L |
| Тип водоснабжения | Воздушное давление |

ГАБАРИТНЫЕ РАЗМЕРЫ

| | |
|---|----------|
| Длина машины | 9770 mm |
| Ширина Машины | 2496 mm |
| Высота машины | 3960 mm |
| Полная масса | 25000 kg |
| Снаряженная масса | 14870 kg |
| Максимальная масса перевозимой бетонной смеси | 10000 kg |

Автобетоносмеситель LiuGong YZH5310GJBHW



Специальная дорожно-строительная техника LiuGong, автобетоносмеситель YZH5310GJBHW с мощностью двигателя 247 kW, объемом смесительного барабана 18,9 м³, гидронасосом Sauer SPV2/089, объемом гидравлического бака 20 L предназначен для строительных работ на любой местности.

ГИДРАВЛИЧЕСКАЯ СИСТЕМА

| | |
|----------------------------|----------------------|
| Гидронасос | Sauer SPV2/089 |
| Тип гидронасоса | Поршневой насос |
| Гидромотор | Sauer TMM089B |
| Редуктор | Sauer TMG71.2 |
| Тип гидроцепи | Замкнутая циркуляция |
| Объем гидравлического бака | 20 L |
| Вместимость бака для воды | 450 L |
| Тип водоснабжения | Воздушное давление |
| Длина машины | 10,200 mm |

ГАБАРИТНЫЕ РАЗМЕРЫ

| | |
|---|-----------|
| Ширина машины | 2,496 mm |
| Высота машины | 3,970 mm |
| Полная масса | 31,000 kg |
| Снаряженная масса | 16,000 kg |
| Максимальная масса перевозимой бетонной смеси | 14,870 kg |

Автобетоносмеситель LiuGong YZH5311GJBHW



Специальная дорожно-строительная техника LiuGong, автобетоносмеситель YZH5311GJBHW с мощностью двигателя 247 kW, объемом смесительного барабана 21.9 m³, гидронасосом USA Sauer объемом гидравлического бака 20 L предназначен для строительных работ на любой местности.

ГИДРАВЛИЧЕСКАЯ СИСТЕМА

| | |
|----------------------------|----------------------|
| Гидронасос | USA Sauer |
| Тип гидронасоса | USA Sauer |
| Гидромотор | USA Sauer |
| Редуктор | USA Sauer |
| Тип гидроцепи | Замкнутая циркуляция |
| Объем гидравлического бака | 20 L |
| Вместимость бака для воды | 450 L |
| Тип водоснабжения | Воздушное давление |

ГАБАРИТНЫЕ РАЗМЕРЫ

| | |
|---|----------|
| Длина машины | 10400 mm |
| Ширина Машины | 2496 mm |
| Высота машины | 3980 mm |
| Полная масса | 31000 kg |
| Снаряженная масса | 16250 kg |
| Максимальная масса перевозимой бетонной смеси | 14620 kg |

11

БЕТОНОНАСОСЫ



Бетононасос-кран LiuGong HDL5260THB



Специальная дорожно-строительная техника LiuGong, бетононасос-кран HDL5260THB с мощностью двигателя 198 kW, макс. производительностью бетона 120/70 м³/ч, максимальной подачей по вертикали 36.8 м, максимальной подачей по горизонтали 32.8 м предназначен для строительных работ на любой местности.

ГИДРАВЛИЧЕСКАЯ СИСТЕМА

| | |
|------------------------------------|--------------------|
| Тип гидросистемы | Разомкнутый контур |
| Рабочее давление системы | 32 Мпа |
| Главный гидронасос | Rexroth |
| Тип главного гидронасоса | A11VLO190 |
| Объем главного гидронасоса | 190 ml/r |
| Главный гидрораспределитель | Vickers |
| Всасывание масла и обратный фильтр | Sofima |
| Многоходовой вентиль | Have |
| Сбрасывающий клапан | Lixin |
| Гидравлическое уплотнение | Parker |
| Гидравлический шланг | Manuli |
| Топливный бак | 1,100 L |
| Резервуар для воды | 750 L |
| Водяной насос | Black cat |

СИСТЕМА НАКАЧКИ

| | |
|------------|----------|
| Тип шибера | S-клапан |
|------------|----------|

| | |
|---|-----------------------------|
| Макс. Производительность | 120/70 м³/ч |
| Макс. Давление | 7/12 МПа |
| Ход гидроклапана | 14/24 мин ⁻¹ |
| Теплообменник высокого и низкого давления | Доступно |
| Гидроцилиндр, диаметр/ход | Φ135/2,100 мм |
| Цилиндр для бетона, диаметр/ход | Φ230/2,000 мм |
| Высота бункера для сырья | ≤1,500 мм |
| Объем бункера для бетона | 0.7 м³ |
| Величина осадки бетона | 120-230 мм |
| СИСТЕМА УПРАВЛЕНИЯ ЭЛЕКТРИКОЙ | |
| Блок питания | Apollo 12V 165AHx2 |
| Блок управления | Hirschman IFLEX C3-H |
| Рабочее напряжение | DC 24V |
| Реле | Omron |
| Безконтактный выключатель | Bedook |
| Пульт управления | HBC |
| ХОДОВАЯ ЧАСТЬ | |
| Модель шасси | SINO-TRUK ZZ5311M4641D1 |
| Регулирование выбросов в атмосферу | Tier III |
| Мощность двигателя | 198 kW (269 hp) @ 1,100 rpm |
| Объем двигателя | 14.2 L |
| Колесная формула | 6X4 |
| Колесная база | 4,550+1,350 mm |
| Максимальная скорость | 90 km/h |
| Минимальный радиус поворота | 8.8 m |
| Посадка/Угол наклона | 20.5/10.2° |

| | |
|------------------------------------|---|
| Шины | 12.00R20 |
| СИСТЕМА ПОДАЧИ СТРЕЛЫ | |
| Максимальная вертикальная подача | 36.8 m |
| Максимальная горизонтальная подача | 32.8 m |
| Максимальная глубина подачи | 20.7 m |
| Развертка на высоте | 8.49 m |
| Режимы управления стрелой | ручное, проводное и беспроводное дистанционное управление |
| Тип стрелы | R |
| Угол складывания каждой секции | 90/180/180/256° |
| Максимальный диапазон вращения | 365° |
| Передняя опора в развертке | 6,210 mm |
| Задняя опора в развертке | 8,041 mm |
| Длина концевого шланга | 3 m |
| Диаметр бетоновода | 125 mm |
| Длина машины | 11,620 mm |
| Ширина машины | 2,490 mm |
| Высота машины | 3,950 mm |
| Чистая масса машины | 25,840 kg |

Бетононасос-кран LiuGong HDL5270THB



Специальная дорожно-строительная техника Liugong, бетононасос-кран HDL5270THB с мощностью двигателя 265 kW, макс. производительностью бетона 120 м³/ч, максимальной подачей по вертикали 36.8 м, максимальной подачей по горизонтали 32.8 м предназначен для строительных работ на любой местности.

ГИДРАВЛИЧЕСКАЯ СИСТЕМА

| | |
|------------------------------------|--------------------|
| Тип гидросистемы | Разомкнутый контур |
| Рабочее давление системы | 32 Мпа |
| Главный гидронасос | Rexroth |
| Тип главного гидронасоса | A11VLO190 |
| Объем главного гидронасоса | 190 ml/r |
| Главный гидрораспределитель | Vickers |
| Всасывание масла и обратный фильтр | Sofima |
| Многоходовой вентиль | Have |
| Сбрасывающий клапан | Lixin |
| Гидравлическое уплотнение | Parker |
| Гидравлический шланг | Manuli |
| Топливный бак | 1,100 L |
| Резервуар для воды | 750 L |
| Водяной насос | Black cat |

СИСТЕМА НАКАЧКИ

| | |
|---|-----------------------------|
| Тип шибера | S-клапан |
| Макс. Производительность | 120 м³/ч |
| Макс. Давление | 7 МПа |
| Ход гидроклапана | 24 мин ⁻¹ |
| Теплообменник высокого и низкого давления | Доступно |
| Гидроцилиндр, диаметр/ход | Ф135/2,100 мм |
| Цилиндр для бетона, диаметр/ход | Ф230/2,000 мм |
| Высота бункера для сырья | ≤1,500 мм |
| Объем бункера для бетона | 0.7 м³ |
| Величина осадки бетона | 120-230 мм |
| СИСТЕМА УПРАВЛЕНИЯ ЭЛЕКТРИКОЙ | |
| Блок питания | Apollo 12V 165AHx2 |
| Блок управления | Hirschman IFLEX C3-H |
| Рабочее напряжение | DC 24V |
| Реле | Omron |
| Безконтактный выключатель | Bedook |
| Пульт управления | HBC |
| ХОДОВАЯ ЧАСТЬ | |
| Модель шасси | CYZ51Q |
| Регулирование выбросов в атмосферу | Euro III |
| Мощность двигателя | 265 kW (360 hp) @ 1,100 rpm |
| Объем двигателя | 14.3 L |
| Колесная формула | 6X4 |
| Колесная база | 4,595 + 1,310 mm |
| Максимальная скорость | 85 km/h |
| Минимальный радиус поворота | 8.8 m |

Посадка/Угол наклона 18.2 / 10.5°

Шины 295 / 80R22.5

СИСТЕМА ПОДАЧИ СТРЕЛЫ

Максимальная вертикальная подача 36.8 m

Максимальная горизонтальная подача 32.8 m

Максимальная глубина подачи 20.7 m

Развертка на высоте 8.5 m

Режимы управления стрелой ручное, проводное и беспроводное дистанционное управление

Тип стрелы R

Угол складывания каждой секции 90/180/180/240°

Максимальный диапазон вращения 365°

Передняя опора в развертке 7,142 mm

Задняя опора в развертке 7,667 mm

Длина концевого шланга 3 m

Диаметр бетоновода 125 mm

Длина машины 12,700 mm

Ширина машины 2,490 mm

Высота машины 3,990 mm

Чистая масса машины 26,745 kg

Передвижной бетононасос LiuGong HBT60-13-132S



Специальная дорожно-строительная техника LiuGong, передвижной бетононасос HBT60-13-132S с мощностью двигателя 132 kW, макс. производительностью бетона 63 м³/ч предназначен для строительных работ на любой местности.

ГИДРАВЛИЧЕСКАЯ СИСТЕМА

| | |
|------------------------------------|-------------------------------|
| Тип гидросистемы | Разомкнутый контур |
| Рабочее давление системы | 32 Мпа |
| Главный гидронасос | Rexroth |
| Тип главного гидронасоса | A11VLO190 |
| Объем главного гидронасоса | 190 ml/r |
| Главный гидрораспределитель | Vickers |
| Всасывание масла и обратный фильтр | Sofima |
| Многоходовой вентиль | Aron |
| Обратный клапан | Shanghai Lixin DBW30A-2-50/35 |
| Сбрасывающий клапан | Shanghai Lixin |
| Гидравлическое уплотнение | Parker |
| Гидравлический шланг | Manuli |
| Гидроаккумулятор | Shanghai Lixin NXQA-10/31.5-L |
| Помпа | Опция |

СИСТЕМА УПРАВЛЕНИЯ ЭЛЕКТРИКОЙ

| | |
|---|-----------------------------|
| Блок питания | Apollo 12V 165AHx2 |
| Блок управления | Siemens 6ES7214-1AD23-OXB8 |
| Рабочее напряжение | DC 24V |
| Реле | Omron |
| Безконтактный выключатель | Bedook |
| Пульт управления | Hanyoung |
| СИСТЕМА НАКАЧКИ | |
| Макс. Производительность | 63 м³/ч |
| Макс. Давление | 13 Мпа |
| Макс. высота подачи бетона | 120 м |
| Макс. расстояние горизонтальной подачи бетона | 500 м |
| Ход гидроклапана | 23/15 мин ⁻¹ |
| Теплообменник высокого и низкого давления | Доступно |
| Цилиндр, диаметр/ход | Ф200/1,400 мм |
| Высота бункера для сырья | ≤1,450 мм |
| Объем бункера для бетона | 0.7 м³ |
| Величина осадки бетона | 80~230 мм |
| ДВИГАТЕЛЬ | |
| ДВИГАТЕЛЬ | DCEC |
| Регулирование выбросов в атмосферу | Tier I / Tier II |
| Мощность двигателя | 132 kW (180 hp) @ 2,200 rpm |
| Макс. крутящий момент | 750 N·m @ 1,300 rpm |
| Объем поршня | 6 л |
| Кол-во цилиндров | 6 |
| Аспирация | с турбонагнетателем |

| | |
|---------------------|----------|
| Длина машины | 5,800 мм |
| Ширина машины | 2,200 мм |
| Высота машины | 2,700 мм |
| Чистая масса машины | 6,000 кг |

Передвижной бетононасос LiuGong HBT80-13-132S



Специальная дорожно-строительная техника Liugong, передвижной бетононасос HBT80-13-132S с мощностью двигателя 132 kW, макс. производительностью бетона 85/55 м³/ч предназначен для строительных работ на любой местности.

ГИДРАВЛИЧЕСКАЯ СИСТЕМА

| | |
|------------------------------------|-------------------------------|
| Тип гидросистемы | разомкнутый контур |
| Рабочее давление системы | 32 Мпа |
| Главный гидронасос | Rexroth |
| Тип главного гидронасоса | A11VLO190 |
| Объем главного гидронасоса | 190 ml/r |
| Главный гидрораспределитель | Vickers |
| Всасывание масла и обратный фильтр | Sofima |
| Многоходовой вентиль | Aron |
| Обратный клапан | Shanghai Lixin DBW30A-2-50/35 |
| Сбрасывающий клапан | Shanghai Lixin |

| | |
|---|-------------------------------|
| Гидравлическое уплотнение | Parker |
| Гидравлический шланг | Manuli |
| гидроаккумулятор | Shanghai Lixin NXQA-10/31.5-L |
| помпа | опция |
| СИСТЕМА УПРАВЛЕНИЯ ЭЛЕКТРИКОЙ | |
| Блок питания | Apollo 12V 165AHx2 |
| Блок управления | Siemens 6ES7214-1AD23-OXB8 |
| Рабочее напряжение | DC 24V |
| Реле | Omron |
| Бесконтактный выключатель | Bedook |
| Пульт управления | Hanyoung |
| СИСТЕМА НАКАЧКИ | |
| Макс. Производительность | 85 / 55 м ³ /ч |
| Макс. Давление | 8.4 / 13.5 Мпа |
| Макс. высота подачи бетона | 120 м |
| Макс. расстояние горизонтальной подачи бетона | 800 м |
| Ход гидроклапана | 25/16 мин ⁻¹ |
| Теплообменник высокого и низкого давления | доступно |
| Цилиндр, диаметр/ход | Ф200/1,800 мм |
| Высота бункера для сырья | ≤1450 мм |
| Объем бункера для бетона | 0.7 м ³ |
| Величина осадки бетона | 80~230 мм |
| ДВИГАТЕЛЬ | |
| Регулирование выбросов в атмосферу | Tier I / Tier II |
| Производство | DCEC |
| Мощность двигателя | 132 kW (180 hp) @ 2,200 rpm |

| | |
|-----------------------|---------------------|
| Макс. крутящий момент | 750 N·m @ 1,300 rpm |
| Объем поршня | 6 л |
| Кол-во цилиндров | 6 |
| Аспирация | с турбонагнетателем |
| Длина машины | 6,400 мм |
| Ширина машины | 2,200 мм |
| Высота машины | 2,700 мм |
| Чистая масса машины | 6,180 кг |

Передвижной бетононасос LiuGong HBT80-18-195



Специальная дорожно-строительная техника Liugong, передвижной бетононасос HBT80-18-195 с мощностью двигателя 195 kW, макс. производительностью бетона 80/50м³/ч предназначен для строительных работ на любой местности.

ГИДРАВЛИЧЕСКАЯ СИСТЕМА

| | |
|-----------------------------|--------------------|
| Тип гидросистемы | Разомкнутый контур |
| Рабочее давление системы | 32 MPa |
| Главный гидронасос | Rexroth |
| Тип главного гидронасоса | A11VLO260 |
| Объем главного гидронасоса | 260 ml/r |
| Главный гидрораспределитель | Vickers |

| | |
|---|-------------------------------|
| Всасывание масла и обратный фильтр | Sofima |
| Многоходовой вентиль | Aron |
| Обратный клапан | Shanghai Lixin DBW30A-2-50/35 |
| Сбрасывающий клапан | Shanghai Lixin |
| Гидравлическое уплотнение | Parker |
| Гидравлический шланг | Manuli |
| Гидроаккумулятор | Shanghai Lixin NXQA-10/31.5-L |
| Помпа | Опция |
| СИСТЕМА УПРАВЛЕНИЯ ЭЛЕКТРИКОЙ | |
| Блок питания | Apollo 12V 165AH×2 |
| Блок управления | Siemens 6ES7214-1AD23-OXB8 |
| Рабочее напряжение | DC 24V |
| Реле | Omron |
| Бесконтактный выключатель | Bedook |
| Пульт управления | Hanyoung |
| СИСТЕМА НАКАЧКИ | |
| Макс. Производительность | 80/50 м ³ /ч |
| Макс. Давление | 11.5/18 Мпа |
| Макс. высота подачи бетона | 180 м |
| Макс. расстояние горизонтальной подачи бетона | 800 м |
| Ход гидроклапана | 23/15 мин ⁻¹ |
| Теплообменник высокого и низкого давления | Доступно |
| Цилиндр, диаметр/ход | Ф200/1,800 мм |
| Высота бункера для сырья | ≤1,450 мм |
| Объем бункера для бетона | 0.7 м ³ |
| Величина осадки бетона | 80~230 мм |

| | |
|------------------------------------|----------------------------|
| Двигатель | DEUTZ/BF6M1013ECP |
| Регулирование выбросов в атмосферу | Tier II |
| Мощность двигателя | 195kW (265 HP) @ 2,000 rpm |
| Макс. крутящий момент | 770-1100 N·m @ 1,500 rpm |
| Объем поршня | 7.15 л |
| Кол-во цилиндров | 6 |
| Аспирация | с турбоагнетателем |
| Длина машины | 6,400 мм |
| Ширина машины | 2,200 мм |
| Высота машины | 2,750 мм |
| Чистая масса машины | 6,180 кг |

Передвижной бетононасос LiuGong HBT85-15-174S



Специальная дорожно-строительная техника Liugong, передвижной бетононасос HBT85-15-174S с мощностью двигателя 174 kW, макс. производительностью бетона 85/50 м³/ч предназначен для строительных работ на любой местности.

ГИДРАВЛИЧЕСКАЯ СИСТЕМА

| | |
|--------------------------|--------------------|
| Тип гидросистемы | Разомкнутый контур |
| Рабочее давление системы | 32 Мпа |
| Главный гидронасос | Rexroth |
| Тип главного гидронасоса | A11VLO190 |

| | |
|---|-------------------------------|
| Объем главного гидронасоса | 190 ml/r |
| Главный гидрораспределитель | Vickers |
| Всасывание масла и обратный фильтр | Sofima |
| Многоходовой вентиль | Aron |
| Обратный клапан | Shanghai LiXin DB30-2-52/350 |
| Сбрасывающий клапан | Shanghai Lixin |
| Гидравлическое уплотнение | Parker |
| Гидравлический шланг | Manuli |
| Гидроаккумулятор | Shanghai Lixin NXQA-10/31.5-L |
| Помпа | Опция |
| СИСТЕМА УПРАВЛЕНИЯ ЭЛЕКТРИКОЙ | |
| Блок питания | Apollo 12V 165AHx2 |
| Блок управления | Siemens 6ES7214-1AD23-OXB8 |
| Рабочее напряжение | DC 24V |
| Реле | Omron |
| Безконтактный выключатель | Bedook |
| Пульт управления | Hanyoung |
| СИСТЕМА НАКАЧКИ | |
| Макс. Производительность | 85/50 м³/ч |
| Макс. Давление | 9.2/15.6MPa |
| Макс. высота подачи бетона | 150 м |
| Макс. расстояние горизонтальной подачи бетона | 650 м |
| Ход гидроклапана | 25/15 мин ⁻¹ |
| Теплообменник высокого и низкого давления | Доступно |
| Цилиндр, диаметр/ход | Ф200/1,800 мм |
| Высота бункера для сырья | ≤1,450 мм |

Объем бункера для бетона 0.7 м³

Величина осадки бетона 80~230мм

ДВИГАТЕЛЬ DEUTZ/BF6M1013C

Регулирование выбросов в атмосферу Tier II

Производство DEUTZ

Мощность двигателя 174kW (236hp) @ 2,200 rpm

Макс. крутящий момент 770-1,100 N·m @ 1,400 rpm

Объем поршня 7.2 л

Кол-во цилиндров 6

Аспирация с турбонагнетателем

Длина машины 6,400мм

Ширина машины 2,200мм

Высота машины 2,750м

Чистая масса машины 6,180 кг



По вопросам продажи и поддержки обращайтесь:

Архангельск (8182)63-90-72
Астана +7(7172)727-132
Белгород (4722)40-23-64
Брянск (4832)59-03-52
Владивосток (423)249-28-31
Волгоград (844)278-03-48
Вологда (8172)26-41-59
Воронеж (473)204-51-73
Екатеринбург (343)384-55-89
Иваново (4932)77-34-06
Ижевск (3412)26-03-58
Казань (843)206-01-48

Калининград (4012)72-03-81
Калуга (4842)92-23-67
Кемерово (3842)65-04-62
Киров (8332)68-02-04
Краснодар (861)203-40-90
Красноярск (391)204-63-61
Курск (4712)77-13-04
Липецк (4742)52-20-81
Магнитогорск (3519)55-03-13
Москва (495)268-04-70
Мурманск (8152)59-64-93
Набережные Челны (8552)20-53-41

Нижний Новгород (831)429-08-12
Новокузнецк (3843)20-46-81
Новосибирск (383)227-86-73
Орел (4862)44-53-42
Оренбург (3532)37-68-04
Пенза (8412)22-31-16
Пермь (342)205-81-47
Ростов-на-Дону (863)308-18-15
Рязань (4912)46-61-64
Самара (846)206-03-16
Санкт-Петербург (812)309-46-40
Саратов (845)249-38-78

Смоленск (4812)29-41-54
Сочи (862)225-72-31
Ставрополь (8652)20-65-13
Тверь (4822)63-31-35
Томск (3822)98-41-53
Тула (4872)74-02-29
Тюмень (3452)66-21-18
Ульяновск (8422)24-23-59
Уфа (347)229-48-12
Челябинск (351)202-03-61
Череповец (8202)49-02-64
Ярославль (4852)69-52-93

Единый адрес для всех регионов: igx@nt-rt.ru || www.liugong.nt-rt.ru

